

АДМИНИСТРАЦИЯ МУНИЦИПАЛЬНОГО ОБРАЗОВАНИЯ
«МУНИЦИПАЛЬНЫЙ ОКРУГ МАЛОПУРГИНСКИЙ РАЙОН
УДМУРТСКОЙ РЕСПУБЛИКИ»

УДМУРТ ЭЛЬКУНЫСЬ ПИЧИ ПУРГА ЁРОСЛЭН КИВАЛТЭТЭЗ

ПОСТАНОВЛЕНИЕ

От «26» июня 2024 года

№ 630

с. Малая Пурга

О внесении изменений в постановление Администрации муниципального образования «Муниципальный округ Малопургинский район Удмуртской Республики» от 08 декабря 2023 года № 1087 «Об утверждении схемы размещения нестационарных торговых объектов на территории муниципального образования «Муниципальный округ Малопургинский район Удмуртской Республики»

В соответствии с Федеральным законом от 06 октября 2003 года № 131-ФЗ «Об общих принципах организации местного самоуправления в Российской Федерации», Законом Удмуртской Республики от 05 октября 2018 года № 61-РЗ «О размещении нестационарных торговых объектов на территории Удмуртской Республики», руководствуясь Уставом муниципального образования «Муниципальный округ Малопургинский район Удмуртской Республики» **постановляет:**

1. Внести изменения в схему размещения нестационарных торговых объектов на территории муниципального образования «Муниципальный округ Малопургинский район Удмуртской Республики», изложив приложения 2, 3 в новой редакции согласно приложениям к настоящему постановлению.
2. Опубликовать настоящее постановление на официальном сайте муниципального образования «Муниципальный округ Малопургинский район Удмуртской Республики» в сети «Интернет».
3. Контроль за исполнением настоящего постановления возложить на заместителя главы Администрации по территориальному развитию.

Глава Малопургинского района



А.А. Деев

Приложение 1
к постановлению Администрации
муниципального образования
«Муниципальный округ
Малопургинский район
Удмуртской Республики»
от 26 июня 2024 года № 630

«Приложение 2
к постановлению Администрации
муниципального образования
«Муниципальный округ Малопургинский
район Удмуртской Республики»
от 08 декабря 2023 года № 1087

Сведения о местах возможного размещения нестационарных торговых объектов

№ п/п	Адресные ориентиры НТО	Площадь НТО	Специализация	Вид НТО
1.	20 метров по направлению на восток от адресного ориентира: с. Малая Пурга, ул. Советская, д. 1г.	30 кв.м.	Продовольственный	Павильон
2.	30 метров по направлению на запад от адресного ориентира: д. Верхнее Кечево, ул. Комсомольская, д. 30.	8 кв.м.	Продовольственный	Кiosk
3.	с. Малая Пурга, 90 метров по направлению на юг от адресного ориентира: с. Малая Пурга, ул. Школьная, д. 1.	20 кв.м.	Продовольственный	Кiosk
4.	с. Малая Пурга примерно в 10 метрах на север от земельного участка по адресу: с. Малая Пурга, ул. Пионерская, д. 51.	8 кв.м.	Продовольственный	Кiosk
5.	Примерно в 25 метрах по направлению на запад от адресного ориентира: Малопургинский район, с. Кечево, ул. Заготзерновская, д. 11	10 кв.м.	Продовольственный	Кiosk
6.	Земельный участок прилегает к участку по адресу: Малопургинский район, с. Уром, ул. Азина, д. 14а.	20 кв.м.	Продовольственный	Кiosk
7.	Примерно в 10 метрах по направлению на северо-восток от почтового ориентира: Малопургинский район, п. Постольский, ул. Санаторий Юськи, д. 18.	6 кв.м.	Продовольственный	Кiosk

8.	Магпоургинский район, д. Вишур, ул. Тракторная (около дома № 24).	8 кв.м.	Продовольственный	Кiosk
9.	Примерно в 4 м. на юго-восток от адресного ориентира: Магпоургинский район, с. Кечево, ул. Клубная, д. 6а.	8 кв.м.	Продовольственный	Кiosk
10.	6 метров по направлению на запад от адресного ориентира: с. Норья, ул. Центральная, д.2	28 кв.м.	Продовольственный	Павильон
11.	Прилегает к южной границе адресного ориентира: с. Малая Пурга, ул. Труда, д.8	28 кв.м.	Продовольственный	Павильон
12.	Прилегает к северной границе адресного ориентира: с. Малая Пурга, ул. Труда, д. 21/1.	48 кв.м.	Продовольственный	Павильон
13.	Магпоургинский район, с. Малая Пурга, ул. Кирова	60 кв.м.	Продовольственный	Павильон
14.	с. Малая Пурга, ул. Советская примыкает к торговому центру «Дори»	10,0	Непродовольственные товары	Павильон
15.	с. Малая Пурга, ул. Советская, примыкает к «Датбанк»	15,0	Непродовольственные товары	Павильон

»

Приложение 2
к постановлению Администрации
муниципального образования
«Муниципальный округ
Малопургинский район
Удмуртской Республики»
от 26 июня 2024 года № 630

«Приложение 3
к постановлению Администрации
муниципального образования
«Муниципальный округ Малопургинский
район Удмуртской Республики»
от 08 декабря 2023 года № 1087

Утверждена

_____ (наименование документа об утверждении, включая наименования
_____ органов государственной власти или органов местного
_____ самоуправления, принявших решение об утверждении схемы или
_____ подписавших соглашение о перераспределении земельных участков)
от _____ № _____

СХЕМА ГРАНИЦ МЕСТА РАЗМЕЩЕНИЯ НЕСТАЦИОНАРНОГО ТОРГОВОГО ОБЪЕКТА		
Условный номер земельного участка :ЗУ1		
Площадь образуемого земельного участка 25 кв.м.		
Кадастровый квартал: 18:16:047008		
Разрешенное использование: Для размещения нестационарного торгового объекта		
Адрес: с. Малая Пурга, 90 метров по направлению на юг от адресного ориентира: с. Малая Пурга, ул. Школьная, д. 1		
Обозначение характерных точек границ	Координаты, м	
	X	Y
I	2	3
н1	356034.57	2216230.25
н2	356034.27	2216235.24
н3	356029.28	2216234.94
н4	356029.58	2216229.95
н1	356034.57	2216230.25



Масштаб 1:300

Условные обозначения

- граница образуемого земельного участка
- граница ранее учтенного земельного участка
- граница кадастрового квартала

Утверждена

(наименование документа об утверждении, включая наименования

органов государственной власти или органов местного

самоуправления, принявших решение об утверждении схемы или

подписавших соглашение о перераспределении земельных участков)


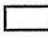

от _____ № _____

СХЕМА ГРАНИЦ МЕСТА РАЗМЕЩЕНИЯ НЕСТАЦИОНАРНОГО ТОРГОВОГО ОБЪЕКТА		
Условный номер земельного участка :ЗУ1		
Площадь образуемого земельного участка 36 кв.м.		
Кадастровый квартал: 18:16:080001		
Разрешенное использование: Для размещения нестационарного торгового объекта		
Адрес: 20 метров по направлению на восток от адресного ориентира: с. Малая Пурга, ул. Советская, д. 1г		
Обозначение характерных точек границ	Координаты, м	
	X	Y
1	2	3
н1	353414.97	2216187.82
н2	353413.93	2216191.68
н3	353405.24	2216189.36
н4	353406.27	2216185.50
н1	353414.97	2216187.82



Масштаб 1:300

Условные обозначения

-  - граница образуемого земельного участка
-  - граница ранее учтенного земельного участка
-  - граница кадастрового квартала

Утверждена

(наименование документа об утверждении, включая наименования

органов государственной власти или органов местного

самоуправления, принявших решение об утверждении схемы или

подписавших соглашение о перераспределении земельных участков)

от _____ № _____

СХЕМА ГРАНИЦ МЕСТА РАЗМЕЩЕНИЯ НЕСТАЦИОНАРНОГО ТОРГОВОГО ОБЪЕКТА

Условный номер земельного участка :ЗУ1

Площадь образуемого земельного участка 10 кв.м.

Адрес: Удмуртская Республика, Малопургинский район, с. Малая Пурга, ул. Советская

Обозначение характерных точек
границ

Координаты, м

X

Y

1

2

3

n1

355673.24

2216584.75

n2

355673.30

2216586.75

n3

355668.30

2216586.91

n4

355668.23

2216584.91

n1

355673.24

2216584.75



Масштаб 1:400

Условные обозначения

- граница образуемого земельного участка
- граница ранее учтенного земельного участка
- граница кадастрового квартала

Утверждена

(наименование документа об утверждении, включая наименования

органов государственной власти или органов местного

самоуправления, принявших решение об утверждении схемы или

подписавших соглашение о перераспределении земельных участков)

от _____ № _____

СХЕМА ГРАНИЦ МЕСТА РАЗМЕЩЕНИЯ НЕСТАЦИОНАРНОГО ТОРГОВОГО ОБЪЕКТА

Условный номер земельного участка :ЗУ1

Площадь образуемого земельного участка 28 кв.м.

Адрес: с. Малая Пурга, прилегает к южной границе адресного ориентира: с. Малая Пурга, ул.
Труда, д. 8

Обозначение характерных точек границ	Координаты, м	
	X	Y
1	2	3
n1	356408.55	2216282.52
n2	356407.92	2216287.47
n3	356402.33	2216286.78
n4	356402.96	2216281.83
n1	356408.55	2216282.52



Масштаб 1:300

Условные обозначения

- граница образуемого земельного участка
- граница ранее учтенного земельного участка
- граница кадастрового квартала

Утверждена

(наименование документа об утверждении, включая наименования

органов государственной власти или органов местного

самоуправления, принявших решение об утверждении схемы или

подписавших соглашение о перераспределении земельных участков)

от _____ № _____

СХЕМА ГРАНИЦ МЕСТА РАЗМЕЩЕНИЯ НЕСТАЦИОНАРНОГО ТОРГОВОГО ОБЪЕКТА

Условный номер земельного участка :ЗУ1

Площадь образуемого земельного участка 48 кв.м.

Адрес: с. Малая Пурга, прилегает к северной границе адресного ориентира: с. Малая Пурга, ул. Труда, д. 21/1

Обозначение характерных точек границ	Координаты, м	
	X	Y
1	2	3
n1	356385.02	2216291.95
n2	356384.60	2216298.36
n3	356377.12	2216297.85
n4	356377.54	2216291.44
n1	356385.02	2216291.95



Масштаб 1:300

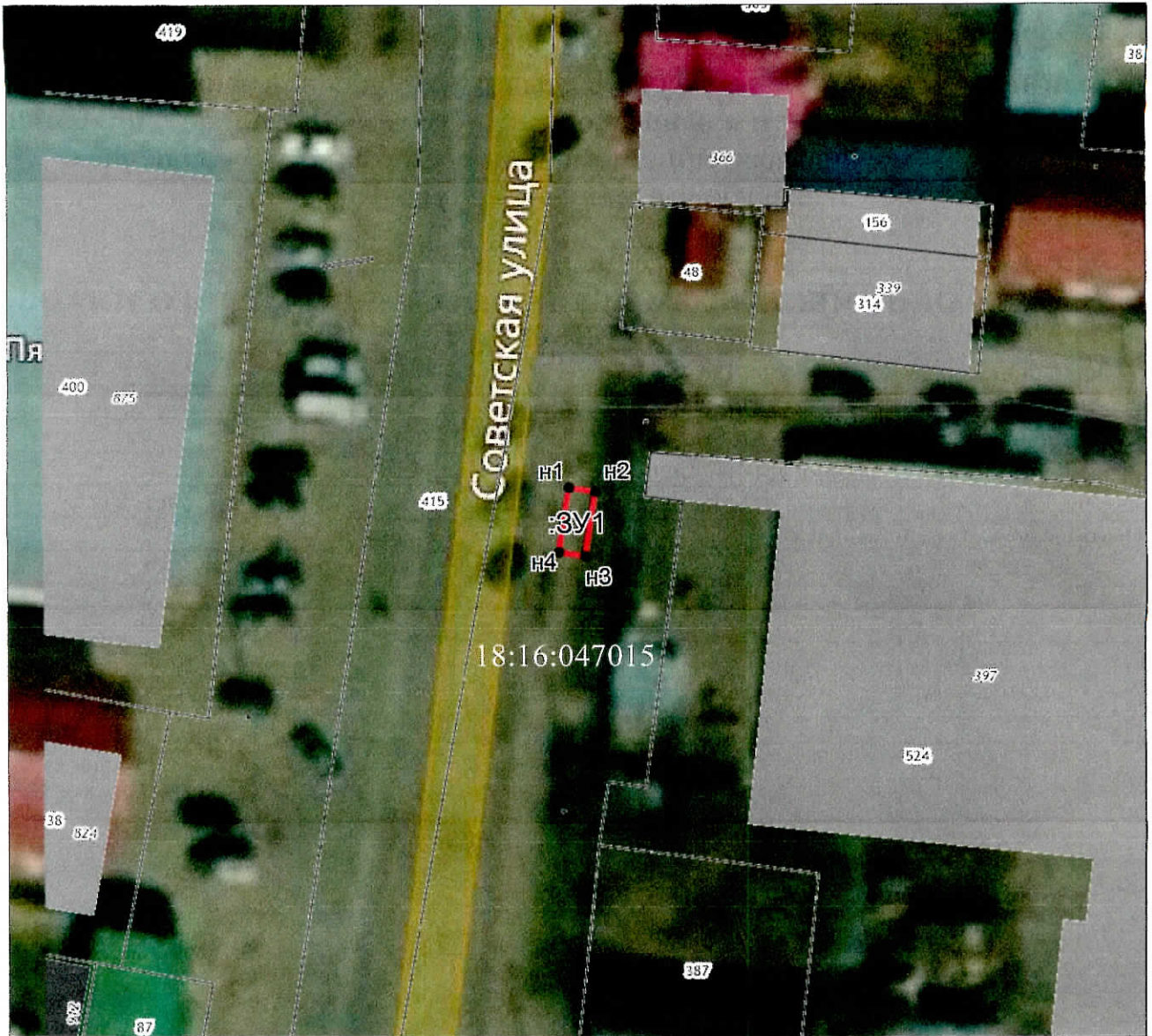
Условные обозначения

- граница образуемого земельного участка
- граница ранее учтенного земельного участка
- граница кадастрового квартала

**Постановлением Администрации МО «Малопургинский район»
(наименование документа об утверждении, включая наименование органов
государственной власти или органов местного самоуправления, принявших
решение об утверждении схемы или подписавших соглашение о
перераспределении земельных участков)**

От _____ № _____

СХЕМА ГРАНИЦ МЕСТА РАЗМЕЩЕНИЯ НЕСТАЦИОНАРНОГО ТОРГОВОГО ОБЪЕКТА		
Условный номер земельного участка :ЗУ1		
Площадь образуемого земельного участка 10 кв.м.		
Кадастровый квартал: 18:16:047015		
Разрешенное использование: Для размещения нестационарного торгового объекта		
Адрес: Удмуртская Республика, Малопургинский район, с. Малая Пурга, ул. Советская		
Обозначение характерных точек границ	Координаты, м	
	X	Y
1	2	3
н1	355603.84	2216582.64
н2	355603.54	2216584.62
н3	355598.60	2216583.88
н4	355598.89	2216581.90
н1	355603.84	2216582.64



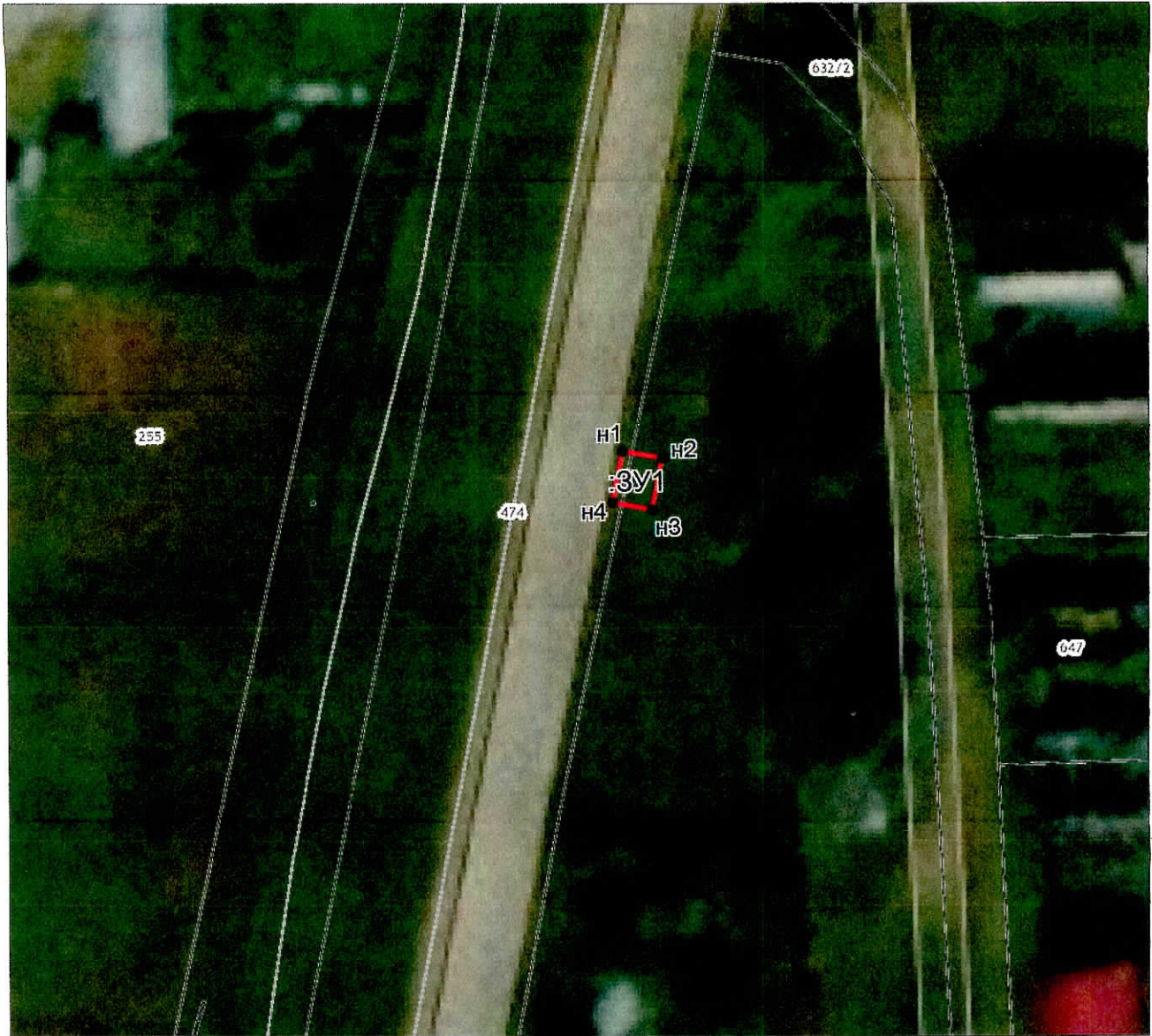
Масштаб 1:500

Условные обозначения

- граница образуемого земельного участка
- граница ранее учтенного земельного участка
- граница кадастрового квартала

Утверждена
Постановлением Администрации МО «Муниципальный округ
Малопургинский район Удмуртской Республики»
(наименование документа об утверждении, включая наименование органов
государственной власти или органов местного самоуправления, принявших
решение об утверждении схемы или подписавших соглашение о
перераспределении земельных участков)
От _____ № _____

СХЕМА ГРАНИЦ МЕСТА РАЗМЕЩЕНИЯ НЕСТАЦИОНАРНОГО ТОРГОВОГО ОБЪЕКТА		
Условный номер земельного участка :ЗУ1		
Площадь образуемого земельного участка 12 кв.м.		
Кадастровый квартал: 18:16:035001		
Разрешенное использование: Для размещения нестационарного торгового объекта		
Адрес: примерно в 25 м по направлению на запад от адресного ориентира: Малопургинский район, с. Кечево, ул. Заготзерновская, д. 11		
Обозначение характерных точек границ	Координаты, м	
1	X	Y
н1	2	3
н1	351066.42	2228799.77
н2	351065.90	2228802.73
н3	351061.98	2228801.96
н4	351062.50	2228799.00
н1	351066.42	2228799.77



Масштаб 1:500

Условные обозначения

- граница образуемого земельного участка
- граница ранее учтенного земельного участка
- граница кадастрового квартала

Утверждена
Постановлением Администрации МО «Муниципальный округ
Малопургинский район Удмуртской Республики»
(наименование документа об утверждении, включая наименование органов
государственной власти или органов местного самоуправления, принявших
решение об утверждении схемы или подписавших соглашение о
перераспределении земельных участков)
От _____ № _____

Утверждена		
СХЕМА ГРАНИЦ МЕСТА РАЗМЕЩЕНИЯ НЕСТАЦИОНАРНОГО ТОРГОВОГО ОБЪЕКТА		
Условный номер земельного участка :ЗУ1		
Площадь образуемого земельного участка 30 кв.м.		
Кадастровый квартал: 18:16:053001		
Разрешенное использование: Для размещения нестационарного торгового объекта		
Адрес: Удмуртская Республика, Малопургинский район, с. Норья, примерно в 6 м по направлению на запад от адресного ориентира: с. Норья, ул. Центральная, д. 2		
Обозначение характерных точек границ	Координаты, м	
	X	Y
1	2	3
н1	368778.33	2198080.68
н2	368775.50	2198085.98
н3	368771.12	2198083.57
н4	368773.95	2198078.27
н1	368778.33	2198080.68



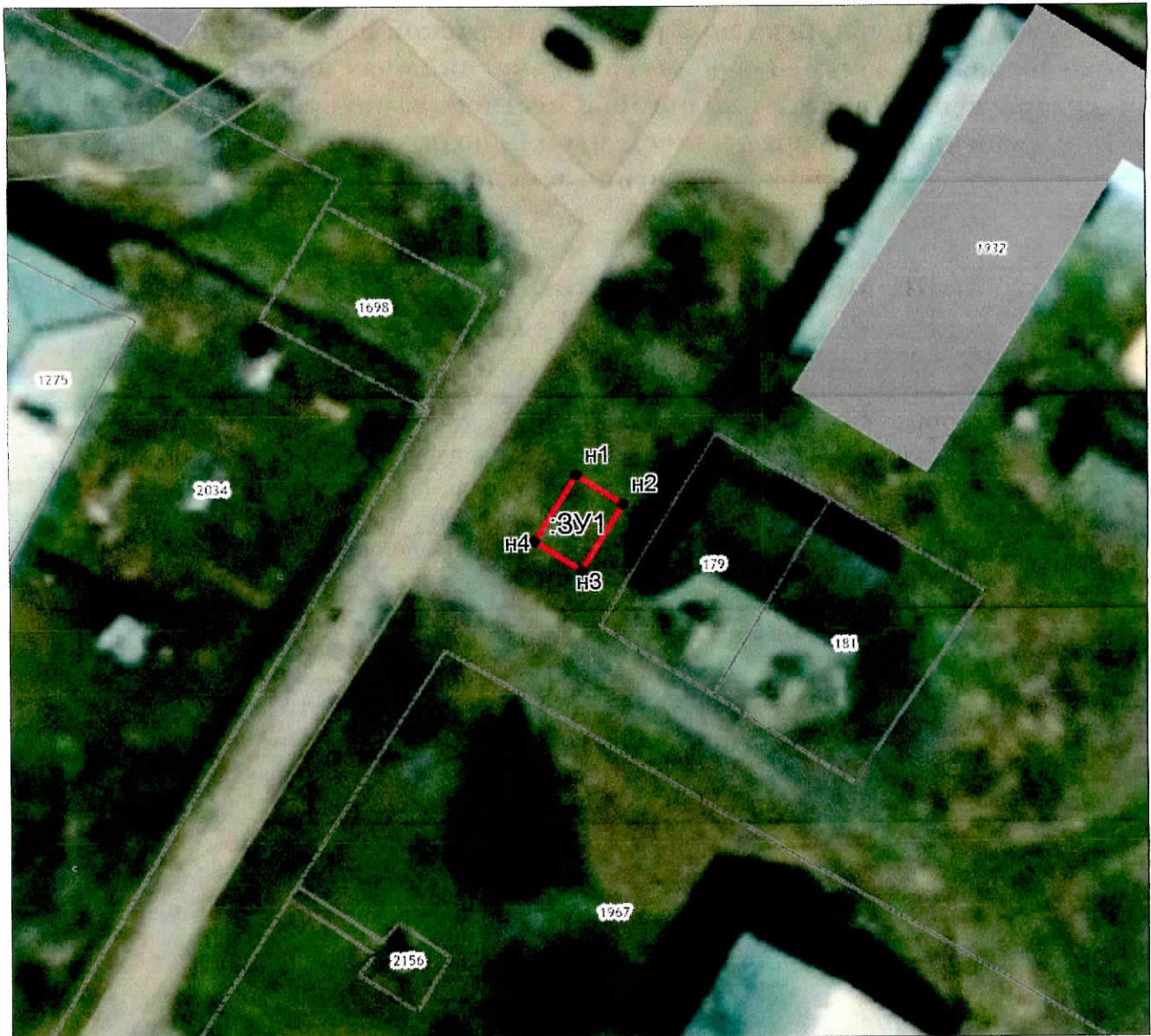
Масштаб 1:300

Условные обозначения

- граница образуемого земельного участка
- граница ранее учтенного земельного участка
- граница кадастрового квартала

**Постановлением Администрации МО «Муниципальный округ
Малопургинский район Удмуртской Республики»
(наименование документа об утверждении, включая наименование органов
государственной власти или органов местного самоуправления, принявших
решение об утверждении схемы или подписавших соглашение о
перераспределении земельных участков)
От _____ № _____**

СХЕМА ГРАНИЦ МЕСТА РАЗМЕЩЕНИЯ НЕСТАЦИОНАРНОГО ТОРГОВОГО ОБЪЕКТА		
Условный номер земельного участка :ЗУ1		
Площадь образуемого земельного участка 25 кв.м.		
Кадастровый квартал: 18:16:069001		
Разрешенное использование: Для размещения нестационарного торгового объекта		
Адрес: Земельный участок прилегает к участку по адресу: Малопургинский район, с. Уром, ул. Азина, 14а		
Обозначение характерных точек границ	Координаты, м	
	X	Y
1	2	3
н1	356785.00	2199776.25
н2	356782.73	2199779.75
н3	356777.63	2199776.60
н4	356779.90	2199773.10
н1	356785.00	2199776.25



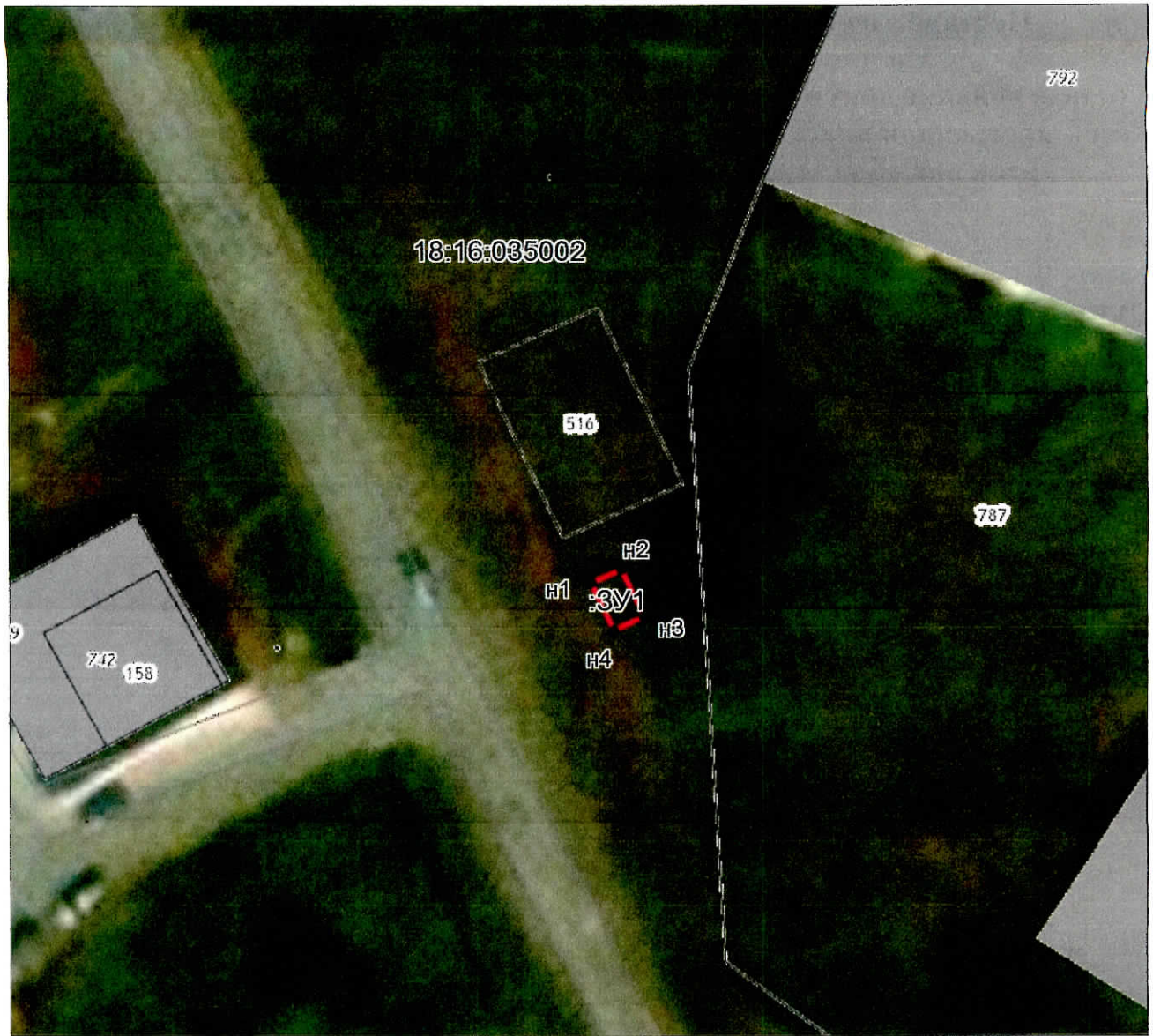
Масштаб 1:500

Условные обозначения

- граница образуемого земельного участка
- граница ранее учтенного земельного участка
- граница кадастрового квартала

**Постановлением Администрации МО «Муниципальный округ
Малопургинский район Удмуртской Республики»
(наименование документа об утверждении, включая наименование органов
государственной власти или органов местного самоуправления, принявших
решение об утверждении схемы или подписавших соглашение о
перераспределении земельных участков)
От _____ № _____**

СХЕМА ГРАНИЦ МЕСТА РАЗМЕЩЕНИЯ НЕСТАЦИОНАРНОГО ТОРГОВОГО ОБЪЕКТА		
Условный номер земельного участка :ЗУ1		
Площадь образуемого земельного участка 10 кв.м.		
Кадастровый квартал: 18:16:035002		
Разрешенное использование: Для размещения нестационарного торгового объекта		
Адрес: Примерно в 4 м на юго-восток от адресного ориентира: Малопургинский район, с. Кечево, ул. Клубная, д. 6а		
Обозначение характерных точек границ	Координаты, м	
	X	Y
1	2	3
н1	350772.19	2229501.94
н2	350773.22	2229504.22
н3	350769.60	2229505.92
н4	350768.57	2229503.64
н1	350772.19	2229501.94



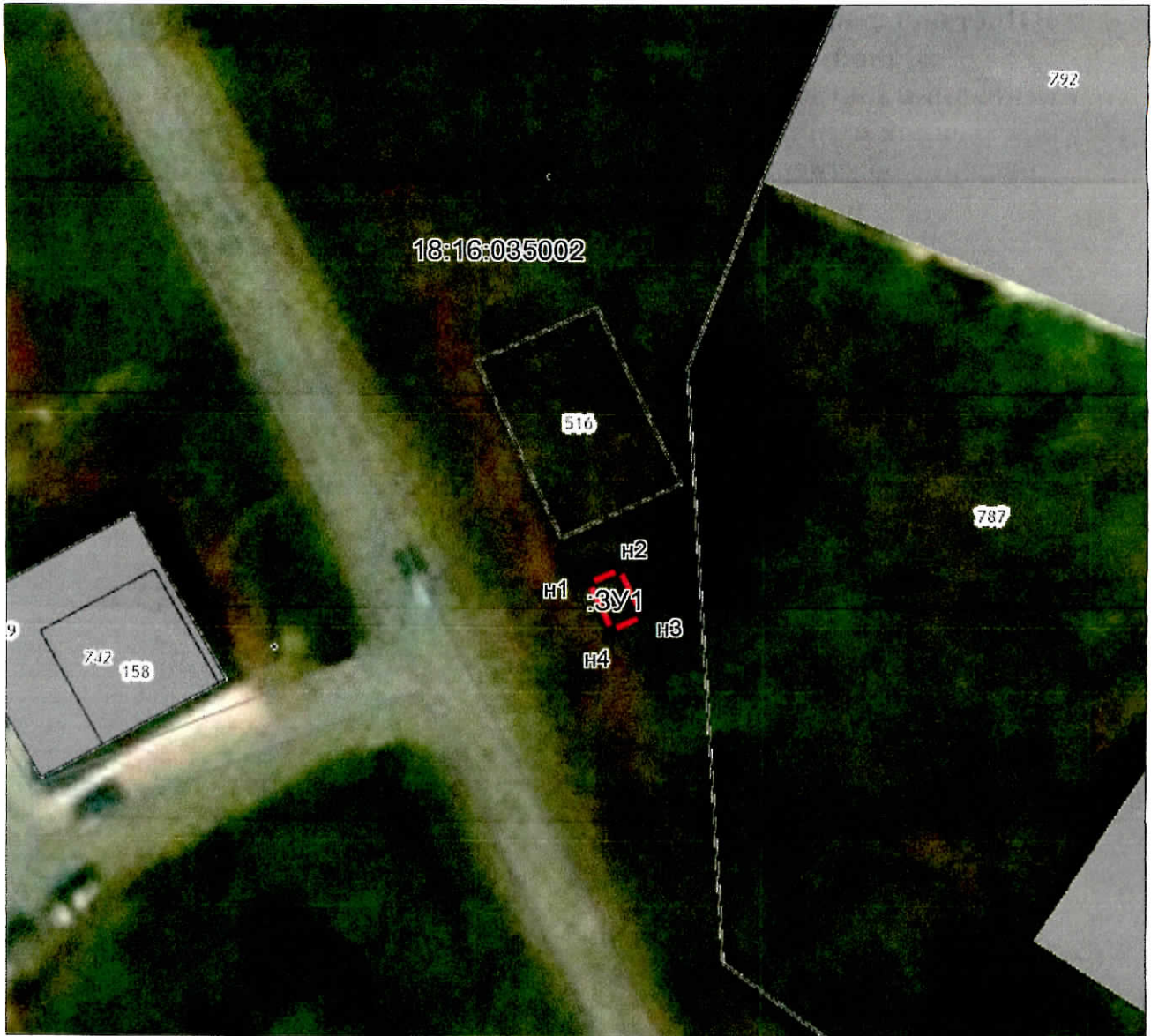
Масштаб 1:500

Условные обозначения

- граница образуемого земельного участка
- граница ранее учтенного земельного участка
- граница кадастрового квартала

**Постановлением Администрации МО «Муниципальный округ
Малопургинский район Удмуртской Республики»
(наименование документа об утверждении, включая наименование органов
государственной власти или органов местного самоуправления, принявших
решение об утверждении схемы или подписавших соглашение о
перераспределении земельных участков)
От _____ № _____**

СХЕМА ГРАНИЦ МЕСТА РАЗМЕЩЕНИЯ НЕСТАЦИОНАРНОГО ТОРГОВОГО ОБЪЕКТА		
Условный номер земельного участка :ЗУ1		
Площадь образуемого земельного участка 10 кв.м.		
Кадастровый квартал: 18:16:035002		
Разрешенное использование: Для размещения нестационарного торгового объекта		
Адрес: Примерно в 4 м на юго-восток от адресного ориентира: Малопургинский район, с. Кечево, ул. Клубная, д. ба		
Обозначение характерных точек границ	Координаты, м	
	X	Y
1	2	3
n1	350772.19	2229501.94
n2	350773.22	2229504.22
n3	350769.60	2229505.92
n4	350768.57	2229503.64
n1	350772.19	2229501.94



Масштаб 1:500

Условные обозначения

- граница образуемого земельного участка
- граница ранее учтенного земельного участка
- граница кадастрового квартала

Утверждена

(наименование документа об утверждении, включая наименования

органов государственной власти или органов местного

самоуправления, принявших решение об утверждении схемы или

подписавших соглашение о перераспределении земельных участков)

от _____ № _____

СХЕМА ГРАНИЦ МЕСТА РАЗМЕЩЕНИЯ НЕСТАЦИОНАРНОГО ТОРГОВОГО ОБЪЕКТА

Условный номер земельного участка :ЗУ1

Площадь образуемого земельного участка 24 кв.м.

Кадастровый квартал: 18:16:057001

Разрешенное использование: Для размещения нестационарного торгового объекта

Адрес: Удмуртская Республика, Малопургинский район, с. Пугачево, ул. Ленина, 52е

Обозначение характерных точек
границ

Координаты, м

1	X		Y
	2	3	3
n1	360259.85		2220321.25
n2	360259.04		2220327.20
n3	360255.08		2220326.66
n4	360255.89		2220320.71
n1	360259.85		2220321.25



18:16:100001

Масштаб 1:600

Условные обозначения

- граница образуемого земельного участка
- граница ранее учтенного земельного участка
- граница кадастрового квартала

Утверждена

(наименование документа об утверждении, включая наименования

органов государственной власти или органов местного

самоуправления, принявших решение об утверждении схем или

подписавших соглашение о перераспределении земельных участков)

от _____ № _____

СХЕМА ГРАНИЦ МЕСТА РАЗМЕЩЕНИЯ НЕСТАЦИОНАРНОГО ТОРГОВОГО ОБЪЕКТА

Условный номер земельного участка :ЗУ1

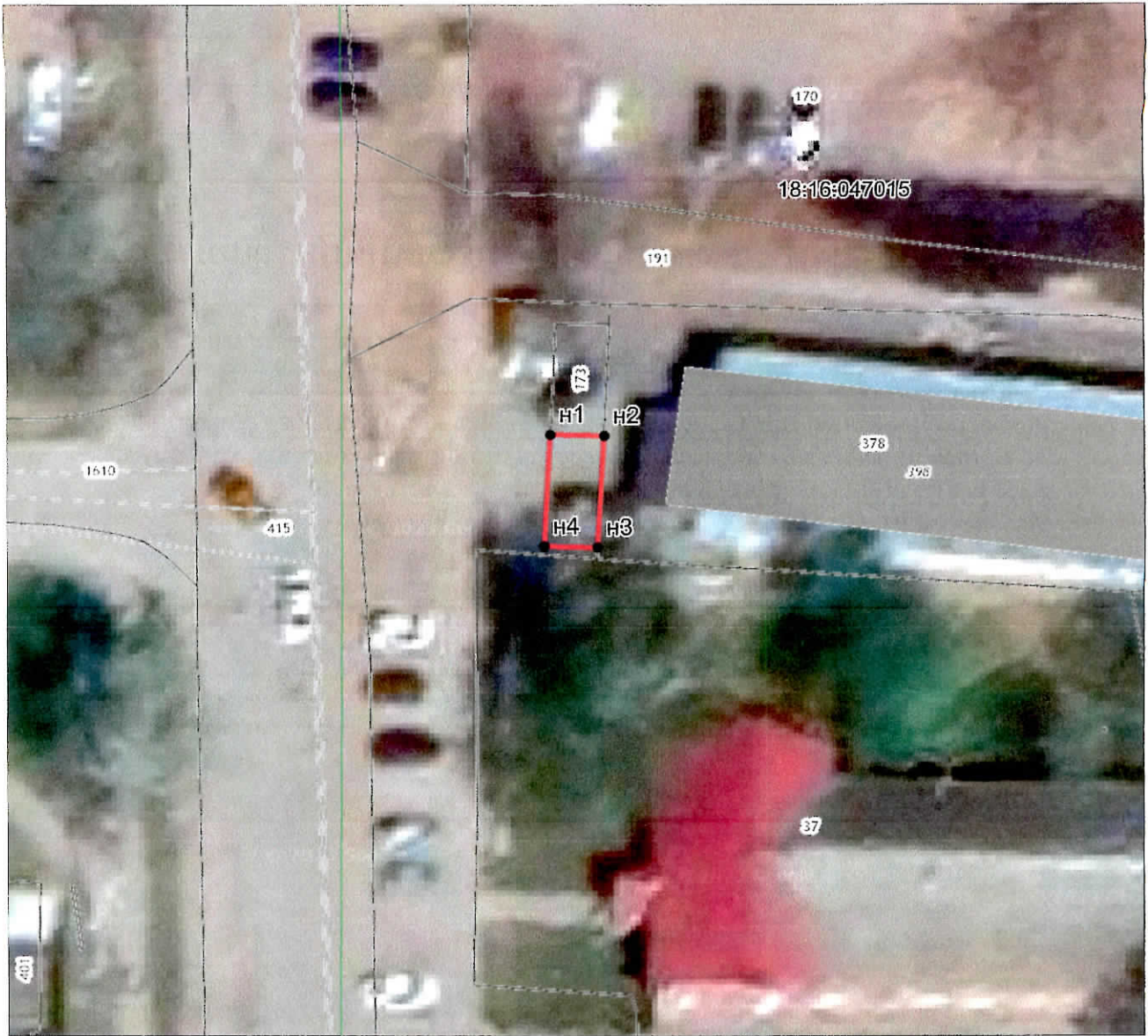
Площадь образуемого земельного участка 22 кв.м.

Кадастровый квартал: 18:16:047015

Разрешенное использование: Для размещения нестационарного торгового объекта

Адрес: в 18 метрах по направлению на северо-восток от почтового ориентира: Удмуртская Республика, Малопургинский район, с. Малая Пурга, ул. Советская, д. 58

Обозначение характерных точек границ	Координаты, м	
	X	Y
1	2	3
н1	355749.63	2216593.55
н2	355749.55	2216596.83
н3	355742.72	2216596.41
н4	355742.81	2216593.18
н1	355749.63	2216593.55



Масштаб 1:400

Условные обозначения

- граница образуемого земельного участка
- граница ранее учтенного земельного участка
- граница кадастрового квартала

Утверждена

(наименование документа об утверждении, включая наименования

органов государственной власти или органов местного

самоуправления, принявших решение об утверждении схемы или

подписавших соглашение о перераспределении земельных участков)

от _____ № _____

СХЕМА ГРАНИЦ МЕСТА РАЗМЕЩЕНИЯ НЕСТАЦИОНАРНОГО ТОРГОВОГО ОБЪЕКТА

Условный номер земельного участка :ЗУ1

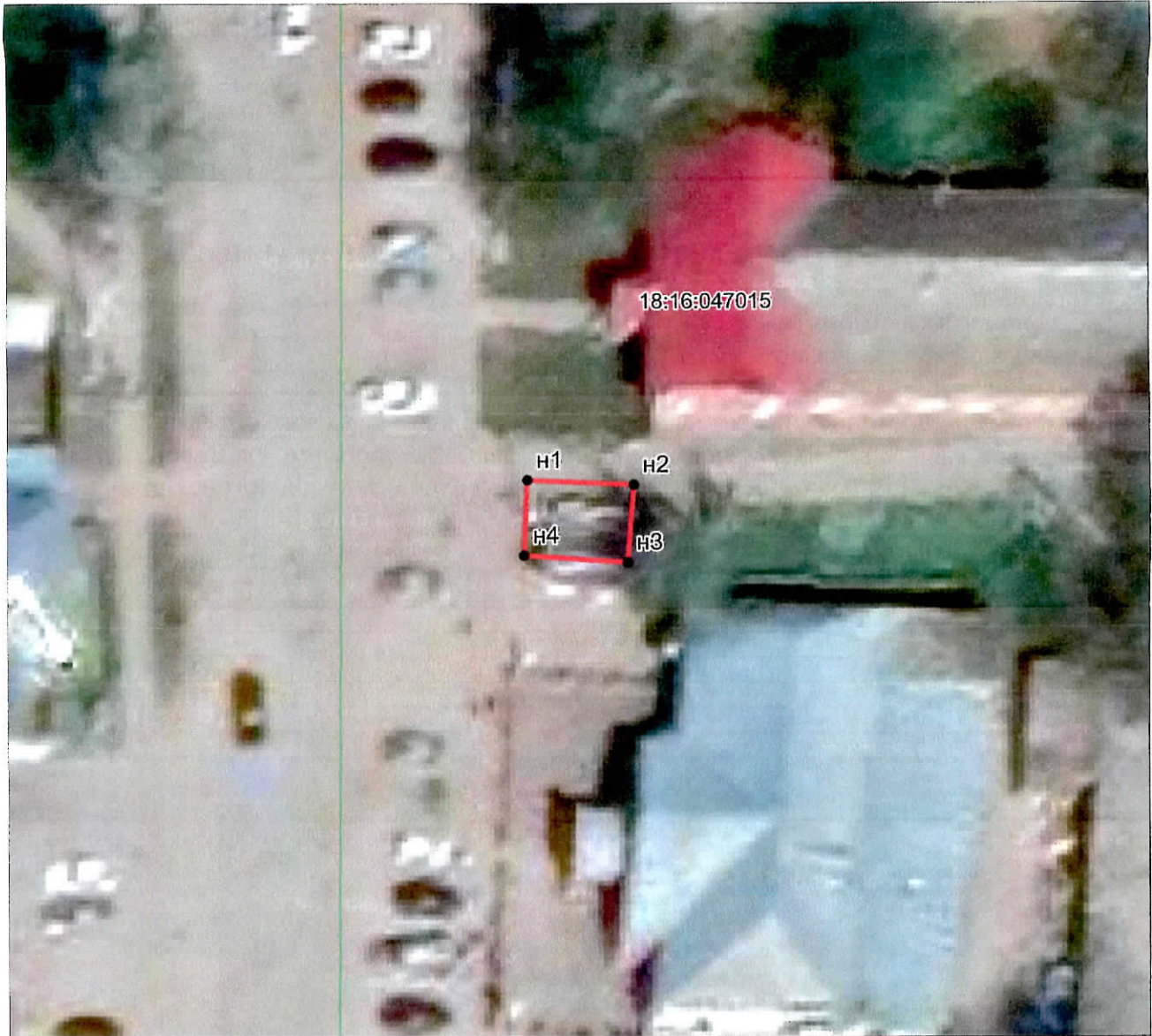
Площадь образуемого земельного участка 30 кв.м.

Кадастровый квартал: 18:16:047015

Разрешенное использование: Для размещения нестационарного торгового объекта

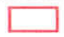
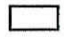

Адрес: Удмуртская Республика, Малопургинский район, с. Малая Пурга, ул. Советская, примерно 10 метров на юг от адресного ориентира: Удмуртская Республика, Малопургинский район, с. Малая Пурга, ул. Советская, д. 58

Обозначение характерных точек границ	Координаты, м	
	X	Y
1	2	3
н1	355710.77	2216592.00
н2	355710.48	2216598.41
н3	355705.68	2216598.03
н4	355706.10	2216591.79
н1	355710.77	2216592.00



Масштаб 1:400

Условные обозначения

-  - граница образуемого земельного участка
-  - граница ранее учтенного земельного участка
-  - граница кадастрового квартала

Утверждена

(наименование документа об утверждении, включая наименования

органов государственной власти или органов местного

самоуправления, принявших решение об утверждении схемы или

подписавших соглашение о перераспределении земельных участков)

от _____ № _____

СХЕМА ГРАНИЦ МЕСТА РАЗМЕЩЕНИЯ НЕСТАЦИОНАРНОГО ТОРГОВОГО ОБЪЕКТА

Условный номер земельного участка :ЗУ1

Площадь образуемого земельного участка 8 кв.м.

Кадастровый квартал: 18:16:077001

Разрешенное использование: Для размещения нестационарного торгового объекта

Адрес: Удмуртская Республика, Малопургинский район, примерно в 10 метрах по направлению на северо-восток от почтового ориентира: Малопургинский район, п. Постольский, ул. Санаторий Юськи, д. №18

Обозначение характерных точек границ	Координаты, м	
	X	Y
I	2	3
n1	359612.53	2219332.27
n2	359612.67	2219334.27
n3	359608.68	2219334.54
n4	359608.54	2219332.54
n1	359612.53	2219332.27



Масштаб 1:308.37

Условные обозначения

- граница образуемого земельного участка
- граница ранее учтенного земельного участка
- граница кадастрового квартала

Утверждена

(наименование документа об утверждении, включая наименования

органов государственной власти или органов местного

самоуправления, принявших решение об утверждении схемы или

подписавших соглашение о перераспределении земельных участков)

от _____ № _____

Схема расположения места размещения НТО

Адресный ориентир НТО: УР, Малопургинский район, с. Малая Пурга, ул. Кирова


Площадь места размещения НТО: 60 кв.м

Обозначение характерных точек границ	Координаты, м	
	X	Y
1	2	3
n1	355899.19	2216493.92
n2	355898.11	2216503.86
n3	355892.15	2216503.21
n4	355893.23	2216493.27
n1	355899.19	2216493.92



Масштаб 1:1200

Условные обозначения

 - граница места размещения НТО

Утверждена

(наименование документа об утверждении, включая наименования

органов государственной власти или органов местного

самоуправления, принявших решение об утверждении схемы или

подписавших соглашение о перераспределении земельных участков)

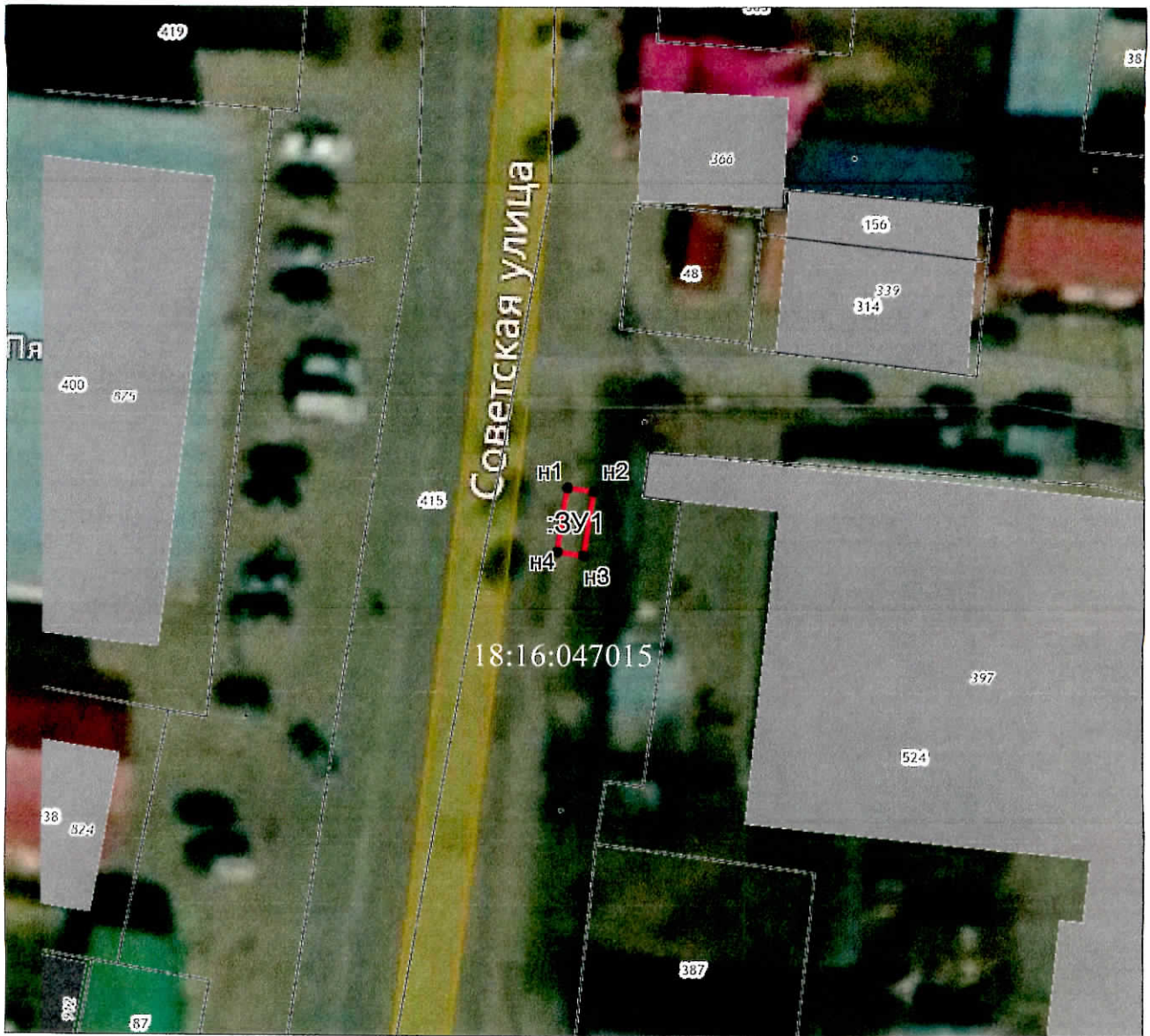
от _____ № _____

Схема расположения места размещения сезонного НТО

Площадь места размещения сезонного НТО: 10 кв.м.

Адресный ориентир: с. Малая Пурга, ул. Советская, примыкает к торговому центру «Лори»

Обозначение характерных точек границ	Координаты, м	
	X	Y
1	2	3
n1	355603.84	2216582.64
n2	355603.54	2216584.62
n3	355598.60	2216583.88
n4	355598.89	2216581.90
n1	355603.84	2216582.64



Масштаб 1:500

Условные обозначения

- граница места размещения сезонного НТО

Утверждена

(наименование документа об утверждении, включая наименования
органов государственной власти или органов местного
самоуправления, принявших решение об утверждении схемы или
подписавших соглашение о перораспределении земельных участков)
от _____ № _____

Схема расположения места размещения сезонного НТО		
Адресный ориентир: с. Малая Пурга, ул. Советская, примыкает к «Датбанк»		
Площадь места размещения сезонного НТО: 15 кв.м.		
Обозначение характерных точек границ	Координаты, м	
	X	Y
1	2	3
n1	355673.18	2216588.98
n2	355673.03	2216591.97
n3	355668.04	2216591.73
n4	355668.19	2216588.73
n1	355673.18	2216588.98



Масштаб 1:300

Условные обозначения

- граница места размещения сезонного НТО