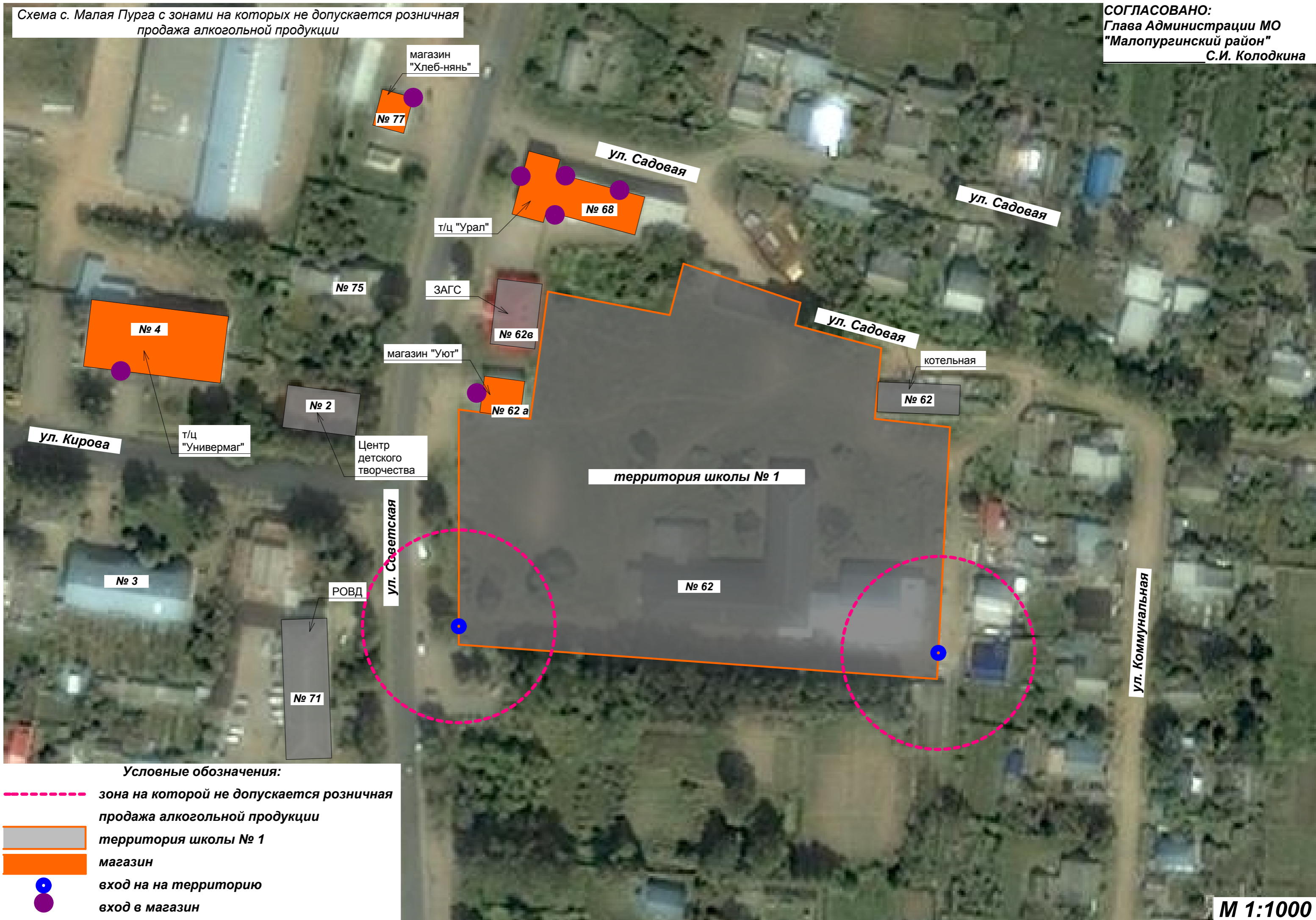







Схема с. Малая Пурга с зонами на которых не допускается розничная продажа алкогольной продукции

СОГЛАСОВАНО:
Глава Администрации МО
"Малопургинский район"
С.И. Колодкина



Условные обозначения:

-  зона на которой не допускается розничная продажа алкогольной продукции
-  территория школы № 1
-  магазин
-  вход на на территорию
-  вход в магазин

М 1:1000