

# ГЕНЕРАЛЬНЫЙ ПЛАН МУНИЦИПАЛЬНОГО ОБРАЗОВАНИЯ "БУРАНОВСКОЕ"

## Карта зон с особыми условиями использования территорий

### УСЛОВНЫЕ ОБОЗНАЧЕНИЯ

- Граница сельского поселения
- Границы населённых пунктов
- Автомобильные дороги регионального или межмуниципального значения
- Автомобильные дороги местного значения
- Поселковая дорога

### Функциональные зоны

#### Жилые зоны

- Зона застройки индивидуальными жилыми домами
- Зона застройки малозэтажными жилыми домами

#### Общественно-деловые зоны

- Общественно-деловые зоны

#### Производственные и коммунально-складские зоны

- Производственная зона

#### Зоны инженерной и транспортной инфраструктуры

- Зона инженерной инфраструктуры
- Зона транспортной инфраструктуры

#### Зоны сельскохозяйственного использования

- Производственная зона сельскохозяйственных предприятий
- Зона сельскохозяйственного использования
- Зона сельскохозяйственных угодий

#### Рекреационные зоны

- Зона лесов
- Зона озелененных территорий общего пользования
- Зона отдыха

#### Зоны объектов специального назначения

- Зона кладбищ

- Памятник природы местного значения - родник "Яган-Докья"

- Тематический парк

- Объекты физкультурно-досугового назначения и активного отдыха

#### Территории, покрытые поверхностными водами

- Водоем (озеро, пруд, обводненный карьер, водохранилище)
- Водоток (река, ручей, канал)

- Линия связи

- Нефтепровод прочий

- Газопровод распределительный

- Магистральный газопровод

- Газораспределительная станция

- Источник тепловой энергии

- Электроснабжение

- Линии электропередачи 10 кВ

- Линии электропередачи 35 кВ

- Линии электропередачи 110 кВ

- Электрическая подстанция 110 кВ

- Трансформаторная подстанция

- Водоснабжение и канализация

- Артезианская скважина

#### Объекты специального назначения

- Кладбище

- Скотомогильник

#### Сельскохозяйственные объекты

- Предприятие по разведению молочного крупного рогатого скота, производство сырого молока

#### Объекты культурно-бытового обслуживания

- Объект культурно-досугового (клубного типа)

- Общеобразовательная организация

- Спортивное сооружение

- Дошкольная образовательная организация

- Объекты торговли, общественного питания

- Объект религиозной организации

#### Объекты здравоохранения

- Обособленное структурное подразделение медицинской организации, оказывающей первичную медико-санитарную помощь

#### Объекты культурного наследия

- Памятник

#### Объекты пожарной безопасности

- Объекты обеспечения пожарной безопасности

- Аварийно-спасательные службы и (или) аварийно-спасательные формирования



#### Объекты обслуживания и хранения автомобильного транспорта

- Объекты придорожного сервиса

### Участки недр для добычи полезных ископаемых

- Месторождения нефти и газа
- Месторождения неметаллических полезных ископаемых

- Первый пояс зоны санитарной охраны источника водоснабжения

- Охранная зона инженерных коммуникаций

- Лицензионные участки

- Придорожная полоса

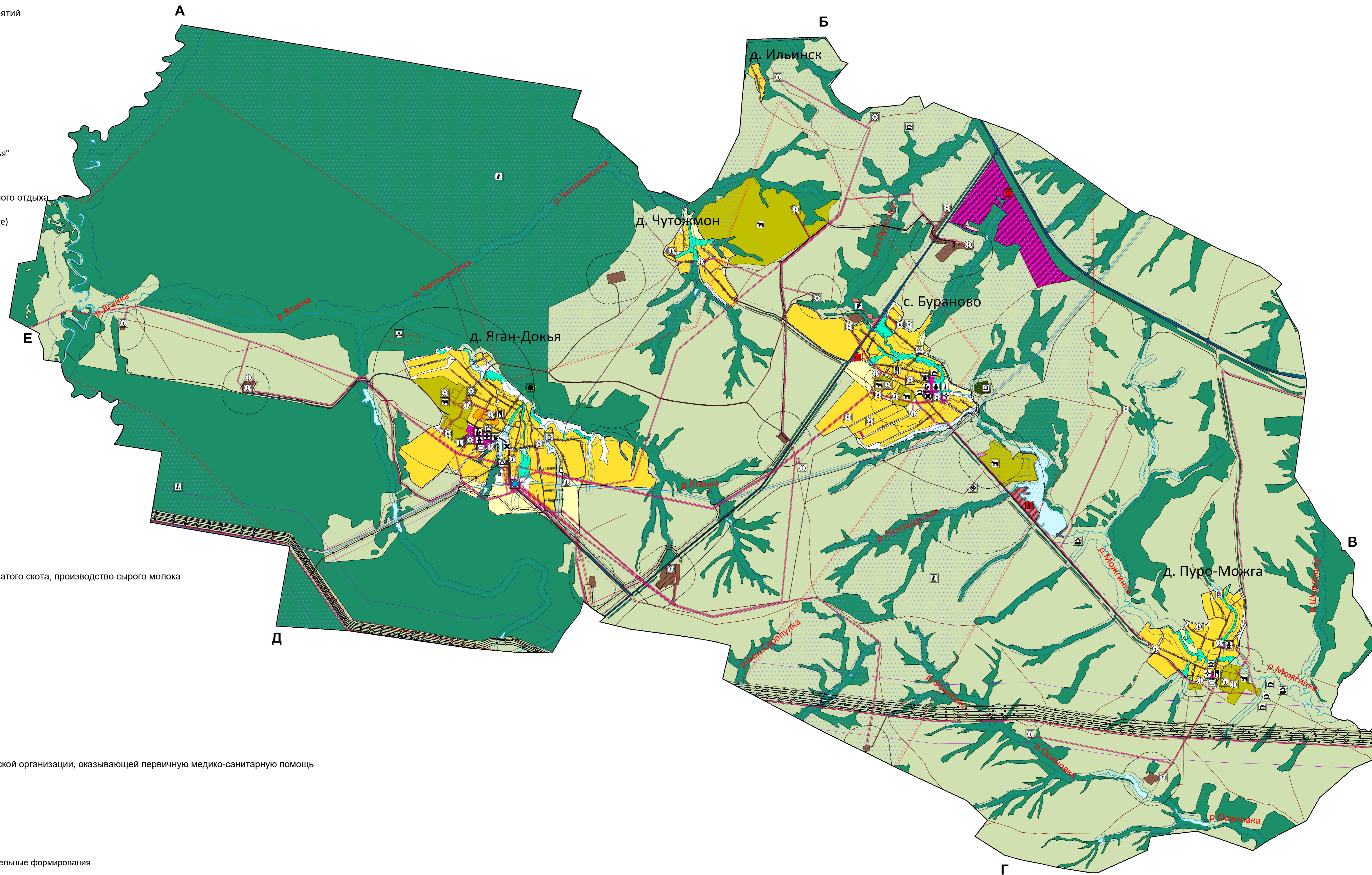
- Водоохранная зона

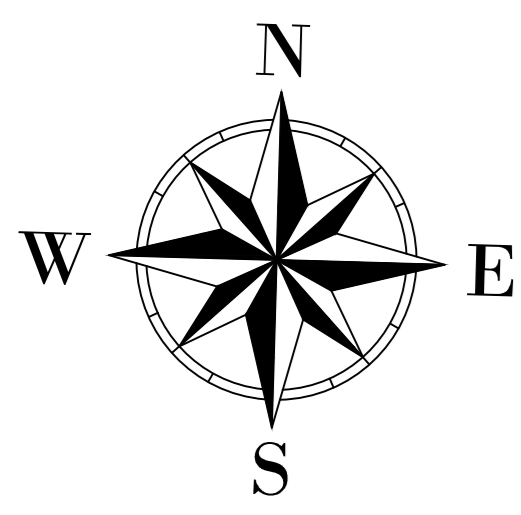
- Зона минимально допустимых расстояний от магистральных газопроводов, компрессорной станции

- Санитарно-защитная зона предприятий, сооружений и иных объектов

### ОПИСАНИЕ СМЕЖЕСТВ

- А-Б МО "КАМЕНСКОЕ"
- Б-В МО "БАБИНСКОЕ"
- В-Г МО "УРАЛЬСКОЕ"
- Г-Д МО "КЕЧЕВСКОЕ"
- Д-Е МО "ЯГАНСКОЕ"
- Е-А МО "ПУГАЧЕВСКОЕ"





# ГЕНЕРАЛЬНЫЙ ПЛАН МУНИЦИПАЛЬНОГО ОБРАЗОВАНИЯ "БУРАНОВСКОЕ"

## Карта местоположения существующих и строящихся объектов местного значения поселения

### УСЛОВНЫЕ ОБОЗНАЧЕНИЯ

- Граница сельского поселения
- Границы населённых пунктов
- Автомобильные дороги регионального или межмуниципального значения
- Автомобильные дороги местного значения
- Поселковая дорога

### Функциональные зоны

- Жилые зоны**
- Зона застройки индивидуальными жилыми домами
- Зона застройки малоэтажными жилыми домами
- Общественно-деловые зоны**
- Общественно-деловые зоны
- Производственные и коммунально-складские зоны**
- Производственная зона
- Зоны инженерной и транспортной инфраструктуры**
- Зона инженерной инфраструктуры
- Зона транспортной инфраструктуры
- Зоны сельскохозяйственного использования**
- Производственная зона сельскохозяйственных предприятий
- Зона сельскохозяйственного использования
- Зона сельскохозяйственных угодий
- Рекреационные зоны**
- Зона лесов
- Зона озеленённых территорий общего пользования
- Зона отдыха
- Зоны объектов специального назначения**
- Зона кладбищ

- Памятник природы местного значения - родник "Яган-Докья"
- Тематический парк
- Объекты физкультурно-досугового назначения и активного отдыха

- Территории, покрытые поверхностными водами**
- Водоём (озеро, пруд, обводненный карьер, водохранилище)
- Водоток (река, ручей, канал)

- Линия связи
- Нефтепровод прочий
- Газопровод распределительный
- Магистральный газопровод
- Газораспределительная станция
- Источник тепловой энергии
- Электроснабжение**
- Линии электропередачи 10 кВ
- Линии электропередачи 35 кВ
- Линии электропередачи 110 кВ
- Электрическая подстанция 110 кВ
- Трансформаторная подстанция
- Водоснабжение и канализация**
- Артезианская скважина

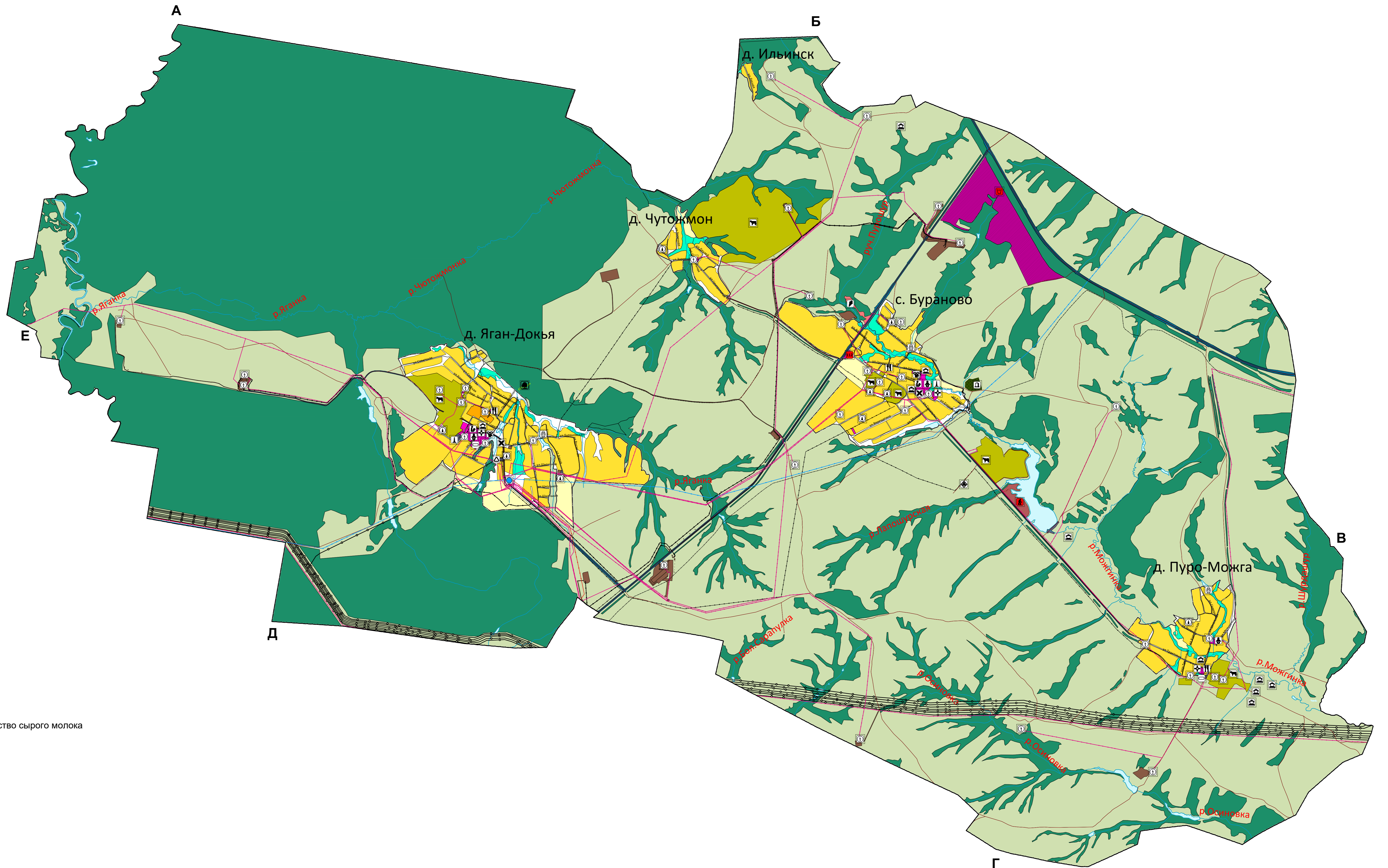
- Объекты специального назначения
- Кладбище
- Скотомогильник

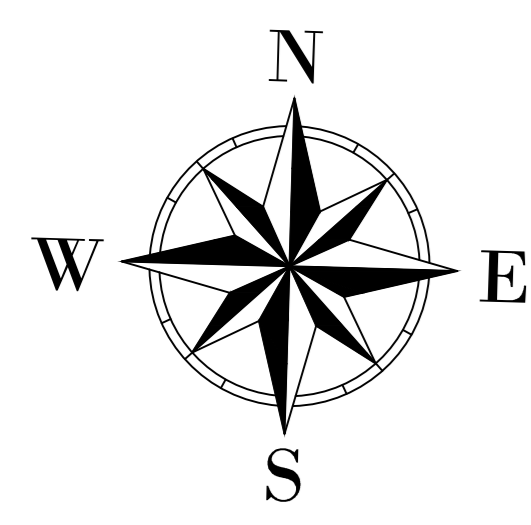
- Сельскохозяйственные объекты**
- Предприятие по разведению молочного крупного рогатого скота, производство сырого молока
- Объекты культурно-бытового обслуживания**
- Объект культурно-досугового (клубного типа)
- Общеобразовательная организация
- Спортивное сооружение
- Дошкольная образовательная организация
- Объекты торговли, общественного питания
- Объект религиозной организации

- Объекты здравоохранения**
- Обособленное структурное подразделение медицинской организации, оказывающей первичную медико-санитарную помощь
- Объекты культурного наследия**
- Памятник
- Объекты пожарной безопасности**
- Объекты обеспечения пожарной безопасности
- Аварийно-спасательные службы и (или) аварийно-спасательные формирования

- Объекты обслуживания и хранения автомобильного транспорта**
- Объекты придорожного сервиса

- ОПИСАНИЕ СМЕЖЕСТВ**
- А-Б МО "КАМЕНСКОЕ"
  - Б-В МО "БАБИНСКОЕ"
  - В-Г МО "УРАЛЬСКОЕ"
  - Г-Д МО "КЕЧЕВСКОЕ"
  - Д-Е МО "ЯГАНСКОЕ"
  - Е-А МО "ПУГАЧЕВСКОЕ"





# ГЕНЕРАЛЬНЫЙ ПЛАН МУНИЦИПАЛЬНОГО ОБРАЗОВАНИЯ "БУРАНОВСКОЕ"

## Карта современного использования территории поселения

### УСЛОВНЫЕ ОБОЗНАЧЕНИЯ

- Граница сельского поселения
- Границы населённых пунктов
- Автомобильные дороги регионального или межмуниципального значения
- Автомобильные дороги местного значения
- Поселковая дорога

### Функциональные зоны

#### Жилые зоны

- Зона застройки индивидуальными жилыми домами
- Зона застройки малоэтажными жилыми домами

#### Общественно-деловые зоны

- Общественно-деловые зоны

#### Производственные и коммунально-складские зоны

- Производственная зона
- Зоны инженерной и транспортной инфраструктуры**
- Зона инженерной инфраструктуры
- Зона транспортной инфраструктуры
- Зоны сельскохозяйственного использования**
- Производственная зона сельскохозяйственных предприятий
- Зона сельскохозяйственного использования
- Зона сельскохозяйственных угодий

#### Рекреационные зоны

- Зона лесов
- Зона озелененных территорий общего пользования
- Зона отдыха

#### Зоны объектов специального назначения

- Зона кладбищ

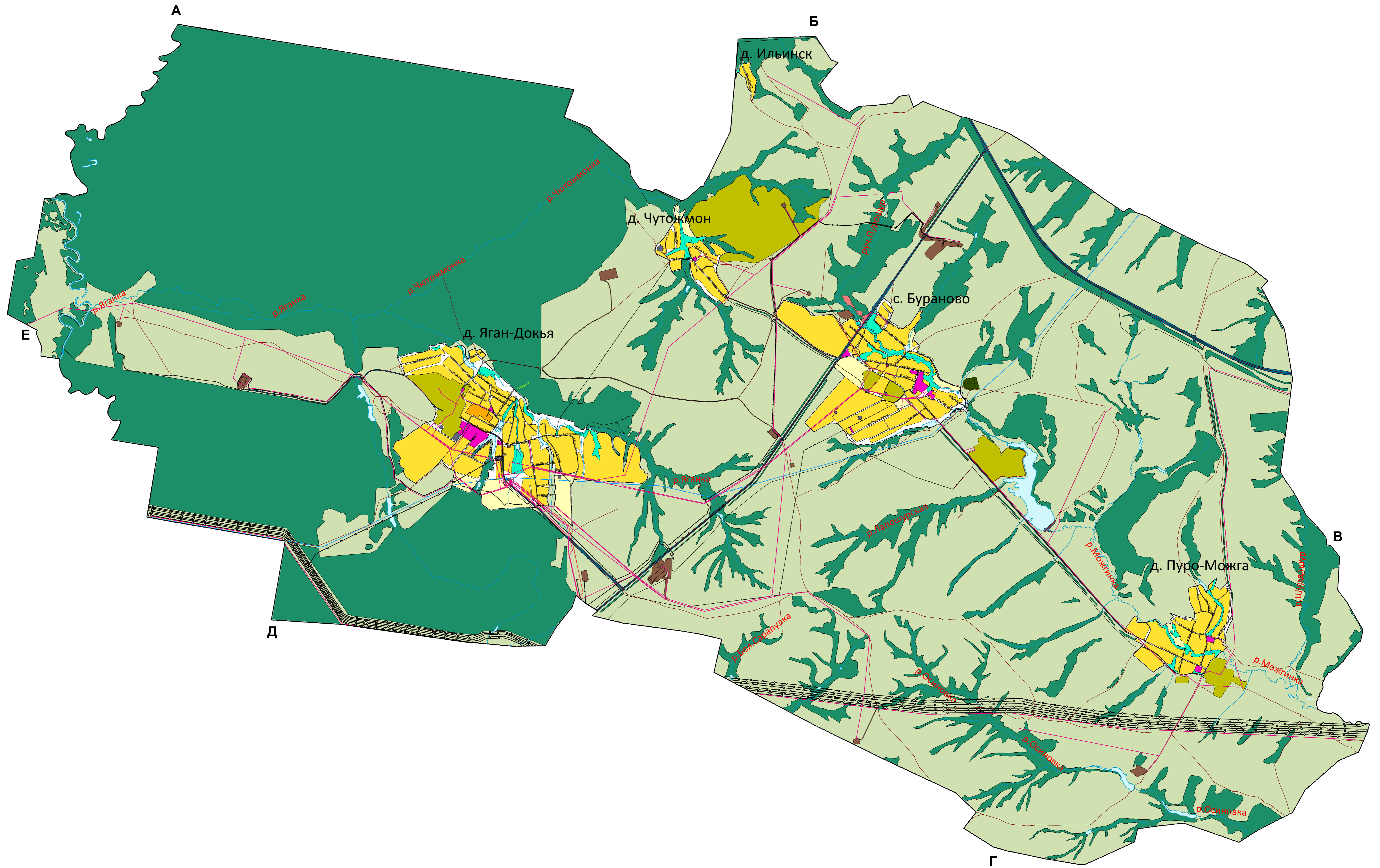
#### Территории, покрытые поверхностными водами

- Водоём (озеро, пруд, обводненный карьер, водохранилище)
- Водоток (река, ручей, канал)

- Линия связи
- Нефтепровод прочий
- Газопровод распределительный
- Магистральный газопровод
- Линии электропередачи 10 кВ
- Линии электропередачи 35 кВ
- Линии электропередачи 110 кВ

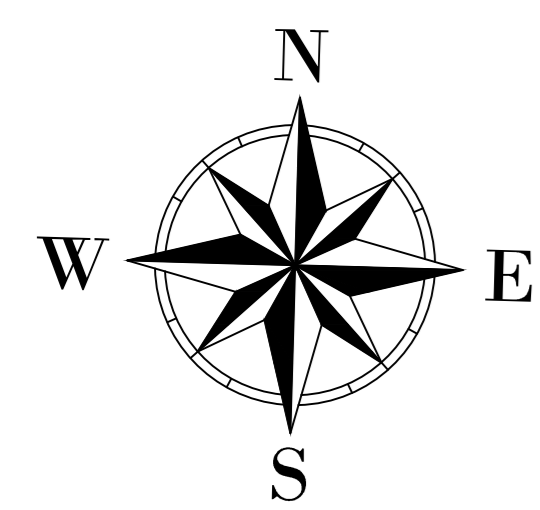
### ОПИСАНИЕ СМЕЖЕСТВ

- А-Б МО "КАМЕНСКОЕ"
- Б-В МО "БАБИНСКОЕ"
- В-Г МО "УРАЛЬСКОЕ"
- Г-Д МО "КЕЧЕВСКОЕ"
- Д-Е МО "ЯГАНСКОЕ"
- Е-А МО "ПУГАЧЕВСКОЕ"



# ГЕНЕРАЛЬНЫЙ ПЛАН МУНИЦИПАЛЬНОГО ОБРАЗОВАНИЯ "БУРАНОВСКОЕ"

## Карта территории, подверженных риску возникновения чрезвычайных ситуаций природного и техногенного характера



### УСЛОВНЫЕ ОБОЗНАЧЕНИЯ

- Граница сельского поселения
- Границы населённых пунктов
- Автомобильные дороги регионального или межмуниципального значения
- Автомобильные дороги местного значения
- Поселковая дорога
- Функциональные зоны**
- Жилые зоны**
- Зона застройки индивидуальными жилыми домами
- Зона застройки малозэтажными жилыми домами
- Общественно-деловые зоны**
- Общественно-деловые зоны
- Производственные и коммунально-складские зоны**
- Производственная зона
- Зоны инженерной и транспортной инфраструктуры**
- Зона инженерной инфраструктуры
- Зона транспортной инфраструктуры
- Зоны сельскохозяйственного использования**
- Производственная зона сельскохозяйственных предприятий
- Зона сельскохозяйственного использования
- Зона сельскохозяйственных угодий
- Рекреационные зоны**
- Зона лесов
- Зона озеленённых территорий общего пользования
- Зона отдыха
- Зоны объектов специального назначения**
- Зона кладбищ
- Памятник природы местного значения - родник "Яган-Докья"
- Тематический парк
- Объекты физкультурно-досугового назначения и активного отдыха
- Территории, покрытые поверхностными водами**
- Водоем (озеро, пруд, обводненный карьер, водохранилище)
- Водоток (река, ручей, канал)
- Линия связи
- Нефтепровод прочий
- Газопровод распределительный
- Магистральный газопровод
- Газораспределительная станция
- Источник тепловой энергии
- Электроснабжение
- Линии электропередачи 10 кВ
- Линии электропередачи 35 кВ
- Линии электропередачи 110 кВ
- Электрическая подстанция 110 кВ
- Трансформаторная подстанция
- Водоснабжение и канализация
- Артезианская скважина
- Объекты специального назначения**
- Кладбище
- Скотомогильник
- Сельскохозяйственные объекты**
- Предприятие по разведению молочного крупного рогатого скота, производство сырого молока
- Объекты культурно-бытового обслуживания**
- Объект культурно-досугового (клубного типа)
- Общеобразовательная организация
- Спортивное сооружение
- Дошкольная образовательная организация
- Объекты торговли, общественного питания
- Объект религиозной организации
- Объекты здравоохранения**
- Обособленное структурное подразделение медицинской организации, оказывающей первичную медико-санитарную помощь
- Объекты культурного наследия**
- Памятник
- Объекты пожарной безопасности**
- Объекты обеспечения пожарной безопасности
- Аварийно-спасательные службы и (или) аварийно-спасательные формирования

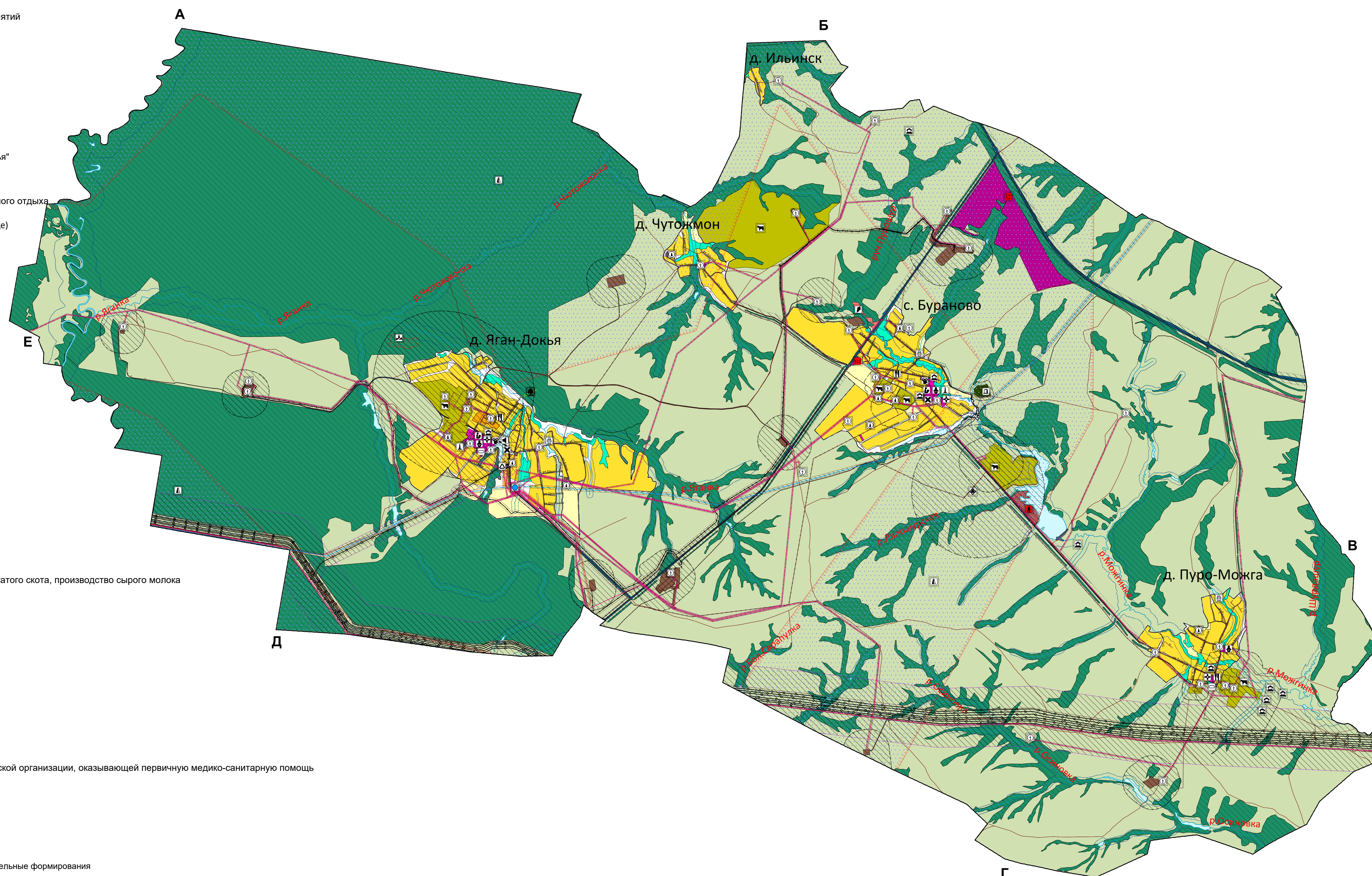
### Участки недр для добычи полезных ископаемых

- Месторождения нефти и газа
- Месторождения неметаллических полезных ископаемых
- Первый пояс зоны санитарной охраны источника водоснабжения
- Охранная зона инженерных коммуникаций
- Лицензионные участки
- Придорожная полоса
- Водоохранная зона
- Зона минимально допустимых расстояний от магистральных газопроводов, компрессорной станции
- Санитарно-защитная зона предприятий, сооружений и иных объектов

### ОПИСАНИЕ СМЕЖЕСТВ

- А-Б МО "КАМЕНСКОЕ"
- Б-В МО "БАБИНСКОЕ"
- В-Г МО "УРАЛЬСКОЕ"
- Г-Д МО "КЕЧЕВСКОЕ"
- Д-Е МО "ЯГАНСКОЕ"
- Е-А МО "ПУГАЧЕВСКОЕ"

- Территории, подверженные риску возникновения чрезвычайных ситуаций природного характера
- Территории, подверженные риску возникновения чрезвычайных ситуаций техногенного характера
- Объект информирования и оповещения



### Объекты обслуживания и хранения автомобильного транспорта

- Объекты придорожного сервиса