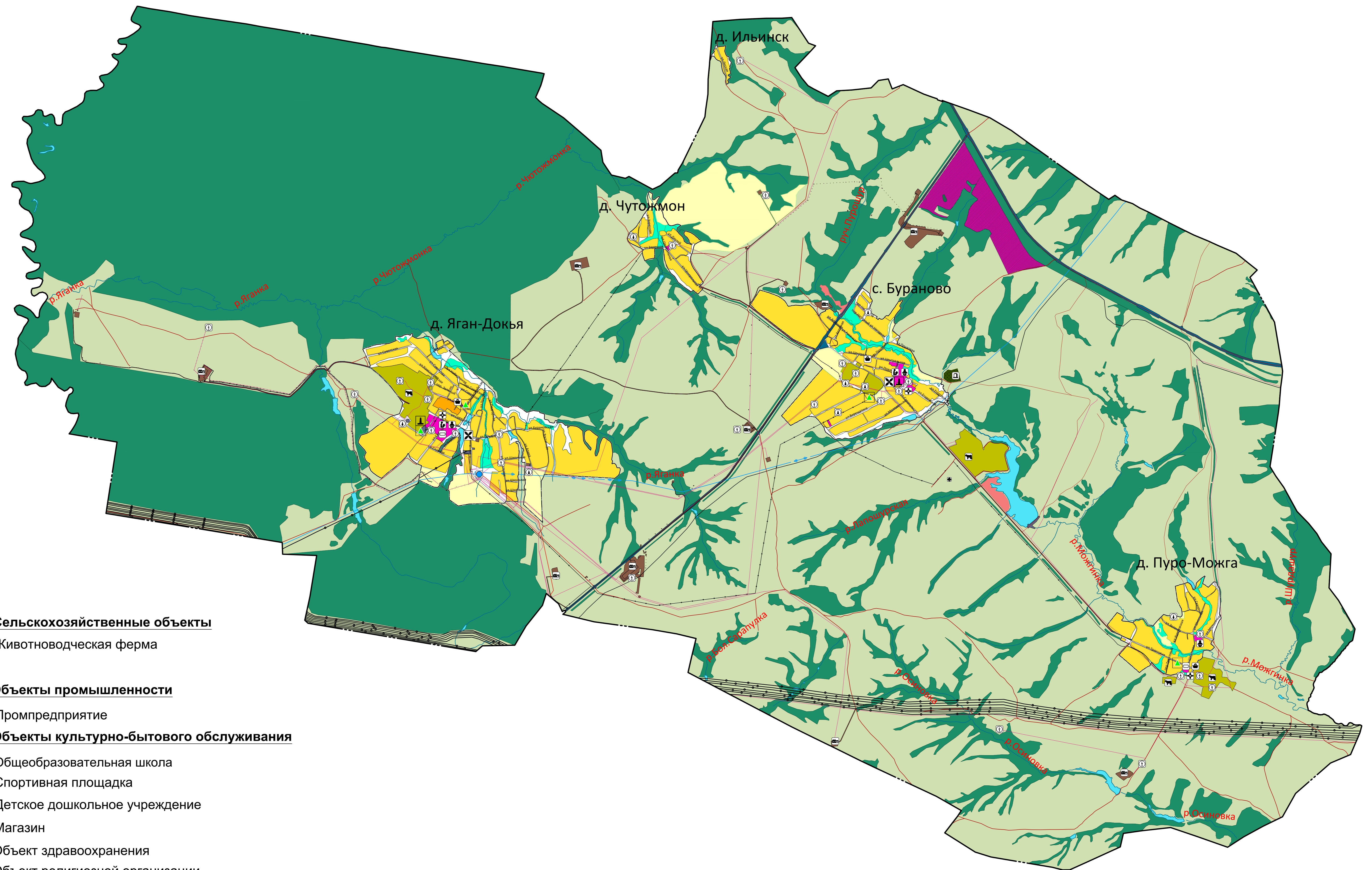
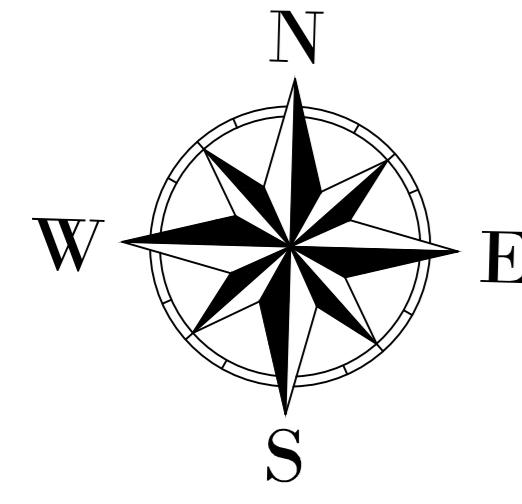


ГЕНЕРАЛЬНЫЙ ПЛАН МУНИЦИПАЛЬНОГО ОБРАЗОВАНИЯ "БУРАНОВСКОЕ"

Карта планируемого размещения объектов местного значения поселения



УСЛОВНЫЕ ОБОЗНАЧЕНИЯ

- Граница Муниципального образования
- Границы населённых пунктов
- Автомобильные дороги регионального или межмуниципального значения
- Автомобильные дороги местного значения
- Поселковая дорога
- Функциональные зоны**
- Жилые зоны**
- Зона индивидуальной жилой застройки
- Общественно-деловые зоны**
- Зона общественно-деловой застройки
- Производственные и коммунально-складские зоны**
- Зона производственных предприятий
- Зоны инженерной и транспортной инфраструктуры**
- Зона инженерных сооружений
- Зона объектов транспортной инфраструктуры
- Зоны сельскохозяйственного использования**
- Зона объектов сельскохозяйственного назначения
- Зона сельскохозяйственного использования
- Зона сельскохозяйственных угодий
- Зона садоводства и дачного хозяйства
- Рекреационные зоны**
- Зона лесных и древесно-кустарниковых массивов
- Зона объектов рекреации
- Зона озеленения общего пользования
- Зоны объектов специального назначения**
- Зона кладбищ
- Территории покрытые поверхностными водами**
- Акватории
- Водотоки
- Межпоселковый газопровод
- Магистральный газопровод
- Газораспределительный пункт
- Котельная

Сельскохозяйственные объекты

- Животноводческая ферма

Объекты промышленности

- Промпредприятие

Объекты культурно-бытового обслуживания

- Общеобразовательная школа
- Спортивная площадка
- Детское дошкольное учреждение
- Магазин
- Объект здравоохранения
- Объект религиозной организации

Объекты специального назначения

- Кладбище
- Скотомогильник

Водоснабжение и канализация

- Водозабор подземный
- КНС

Электроснабжение

- ЛЭП 10 кВ
- ЛЭП 35 кВ
- ЛЭП 110 кВ
- Электрическая подстанция 110 кВ
- Трансформаторная подстанция