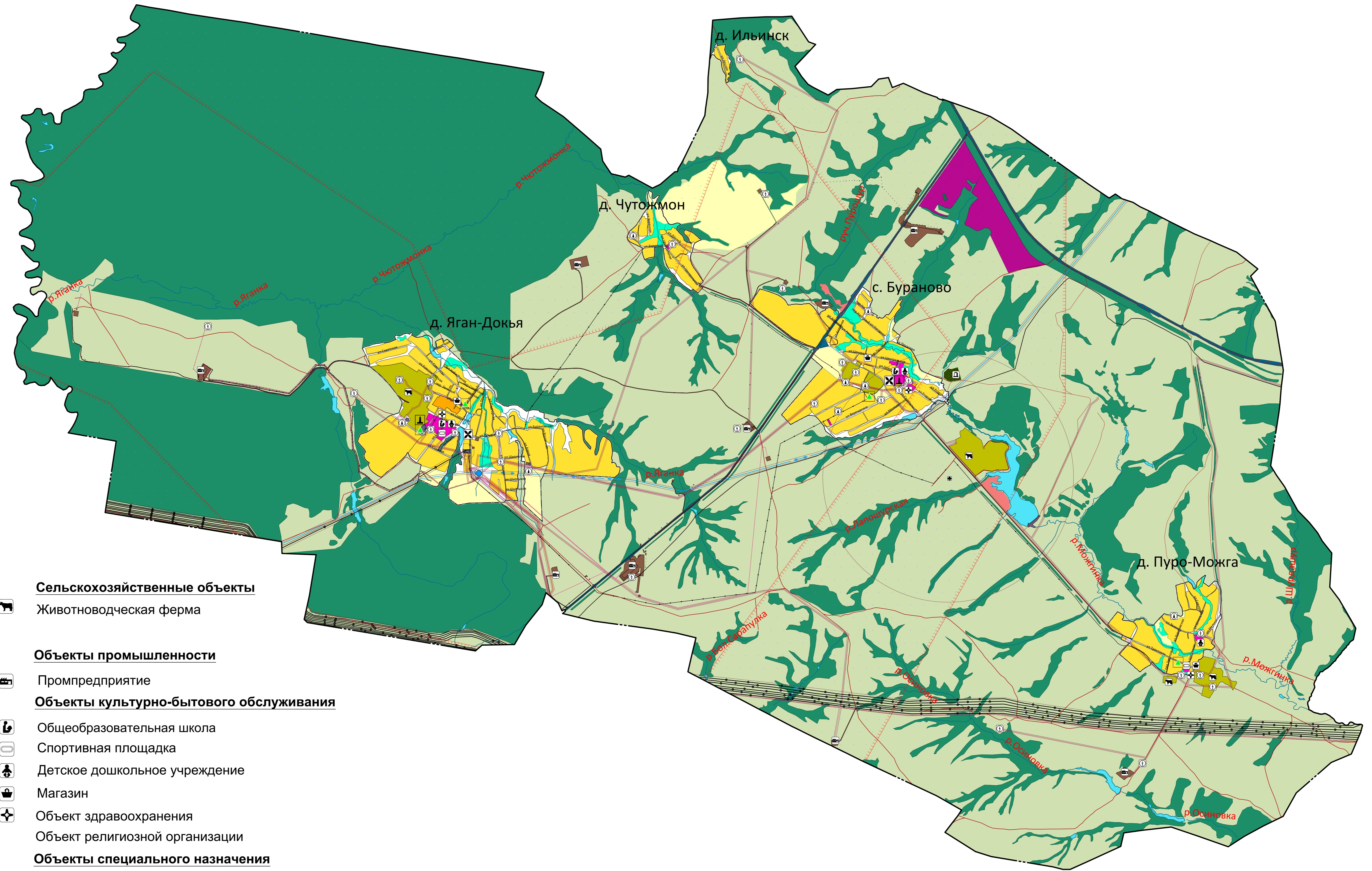
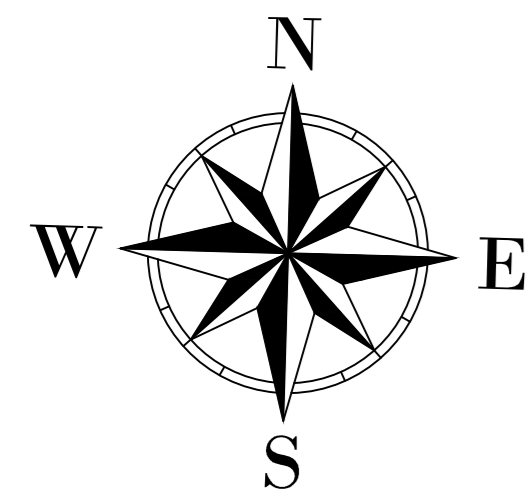


ГЕНЕРАЛЬНЫЙ ПЛАН МУНИЦИПАЛЬНОГО ОБРАЗОВАНИЯ "БУРАНОВСКОЕ"

Карта зон с особыми условиями использования территорий



УСЛОВНЫЕ ОБОЗНАЧЕНИЯ

- Граница Муниципального образования
- Границы населённых пунктов
- Автомобильные дороги регионального или межмуниципального значения
- Автомобильные дороги местного значения
- Поселковая дорога
- Функциональные зоны**
- Жилые зоны**
- Зона индивидуальной жилой застройки
- Общественно-деловые зоны**
- Зона общественно-деловой застройки
- Производственные и коммунально-складские зоны**
- Зона производственных предприятий
- Зоны инженерной и транспортной инфраструктуры**
- Зона инженерных сооружений
- Зона объектов транспортной инфраструктуры
- Зоны сельскохозяйственного использования**
- Зона объектов сельскохозяйственного назначения
- Зона сельскохозяйственного использования
- Зона сельскохозяйственных угодий
- Зона садоводства и дачного хозяйства
- Рекреационные зоны**
- Зона лесных и древесно-кустарниковых массивов
- Зона объектов рекреации
- Зона озеленения общего пользования
- Зоны объектов специального назначения**
- Зона кладбищ
- Территории покрытые поверхностными водами**
- Акватории
- Водотоки
- Межпоселковый газопровод
- Магистральный газопровод
- Газораспределительный пункт
- Котельная

- Сельскохозяйственные объекты**
- Животноводческая ферма
- Объекты промышленности**
- Промпредприятие
- Объекты культурно-бытового обслуживания**
- Общеобразовательная школа
- Спортивная площадка
- Детское дошкольное учреждение
- Магазин
- Объект здравоохранения
- Объект религиозной организации
- Объекты специального назначения**
- Кладбище
- Скотомогильник
- Водоснабжение и канализация**
- Водозабор подземный
- Первый пояс зоны санитарной охраны источника водоснабжения
- Электроснабжение**
- ЛЭП 10 кВ
- ЛЭП 35 кВ
- ЛЭП 110 кВ
- Охранная зона инженерных коммуникаций
- Электрическая подстанция 110 кВ
- Трансформаторная подстанция
- Границы лицензионных участков месторождений нефти

Масштаб 1:25 000