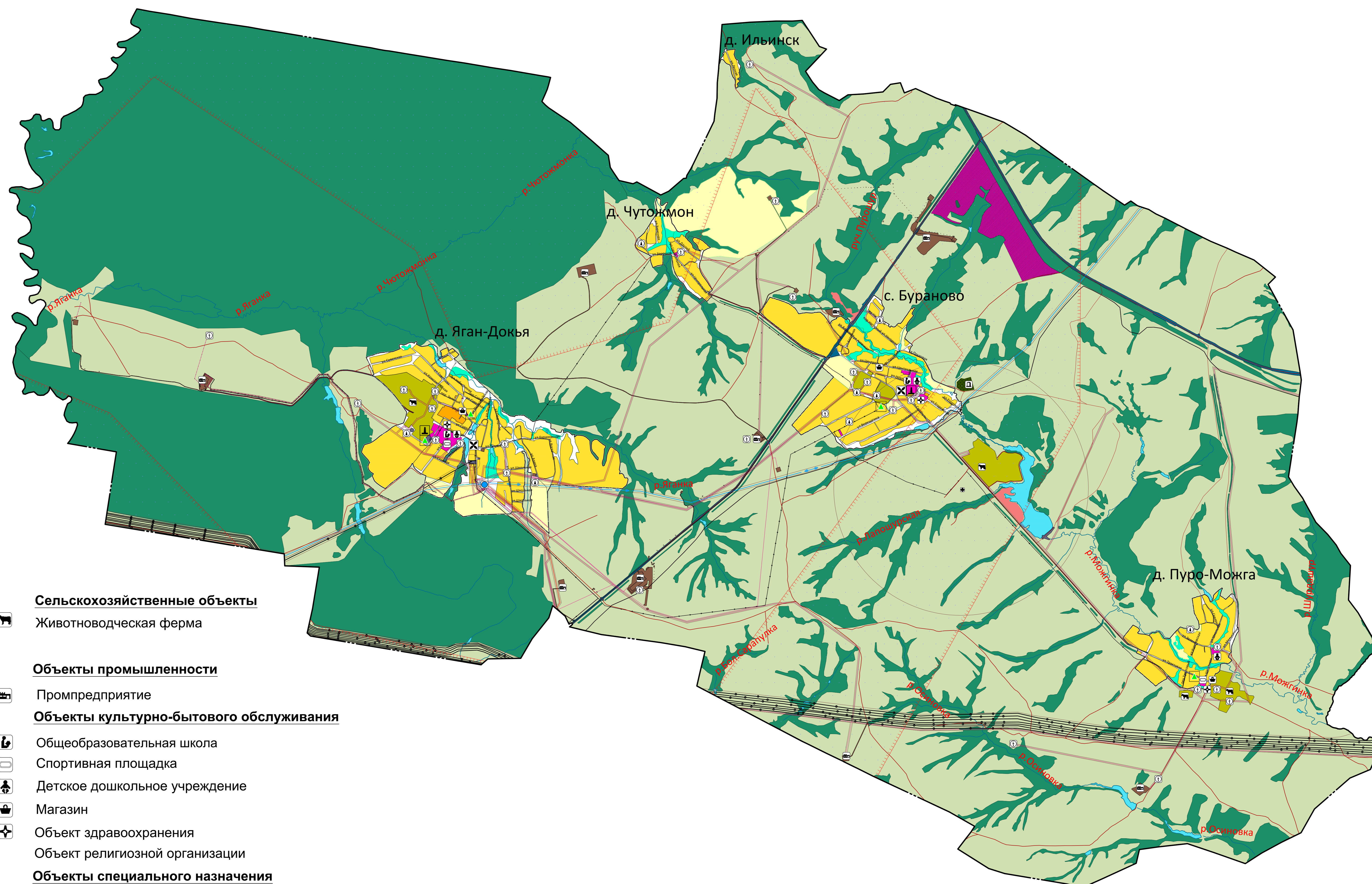
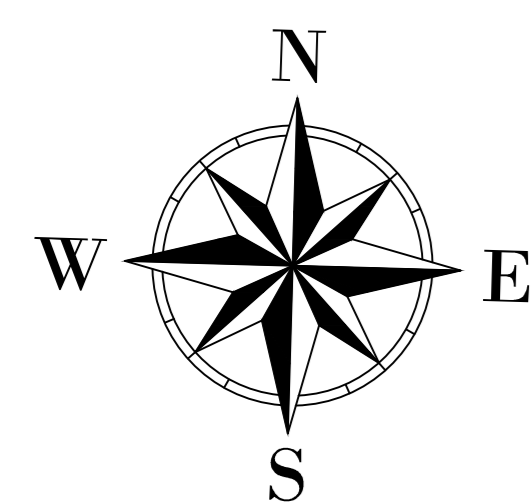


ГЕНЕРАЛЬНЫЙ ПЛАН МУНИЦИПАЛЬНОГО ОБРАЗОВАНИЯ "БУРАНОВСКОЕ"

Карта местоположения существующих и строящихся объектов местного значения поселения



УСЛОВНЫЕ ОБОЗНАЧЕНИЯ

- Граница Муниципального образования
- Границы населённых пунктов
- Автомобильные дороги регионального или межмуниципального значения
- Автомобильные дороги местного значения
- Поселковая дорога

Функциональные зоны

- Жилые зоны**
Зона индивидуальной жилой застройки
- Общественно-деловые зоны**
Зона общественно-деловой застройки
- Производственные и коммунально-складские зоны**
Зона производственных предприятий

Зоны инженерной и транспортной инфраструктуры

- Зона инженерных сооружений
- Зона объектов транспортной инфраструктуры

Зоны сельскохозяйственного использования

- Зона объектов сельскохозяйственного назначения
- Зона сельскохозяйственного использования
- Зона сельскохозяйственных угодий
- Зона садоводства и дачного хозяйства

Рекреационные зоны

- Зона лесных и древесно-кустарниковых массивов
- Зона объектов рекреации
- Зона озеленения общего пользования

Зоны объектов специального назначения

- Зона кладбищ

Территории покрытые поверхностными водами

- Акватории
- Водотоки

- Межпоселковый газопровод
- Магистральный газопровод

- Газораспределительный пункт

- Котельная

Сельскохозяйственные объекты

- Животноводческая ферма

Объекты промышленности

- Промпредприятие

Объекты культурно-бытового обслуживания

- Общеобразовательная школа
- Спортивная площадка
- Детское дошкольное учреждение
- Магазин
- Объект здравоохранения
- Объект религиозной организации

Объекты специального назначения

- Кладбище
- Скотомогильник

Водоснабжение и канализация

- Водозабор подземный
- Первый пояс зоны санитарной охраны источника водоснабжения

Электроснабжение

- ЛЭП 10 кВ
- ЛЭП 35 кВ
- ЛЭП 110 кВ
- Охранная зона инженерных коммуникаций
- Электрическая подстанция 110 кВ
- Трансформаторная подстанция

- Границы лицензионных участков месторождений нефти

Масштаб 1:25 000