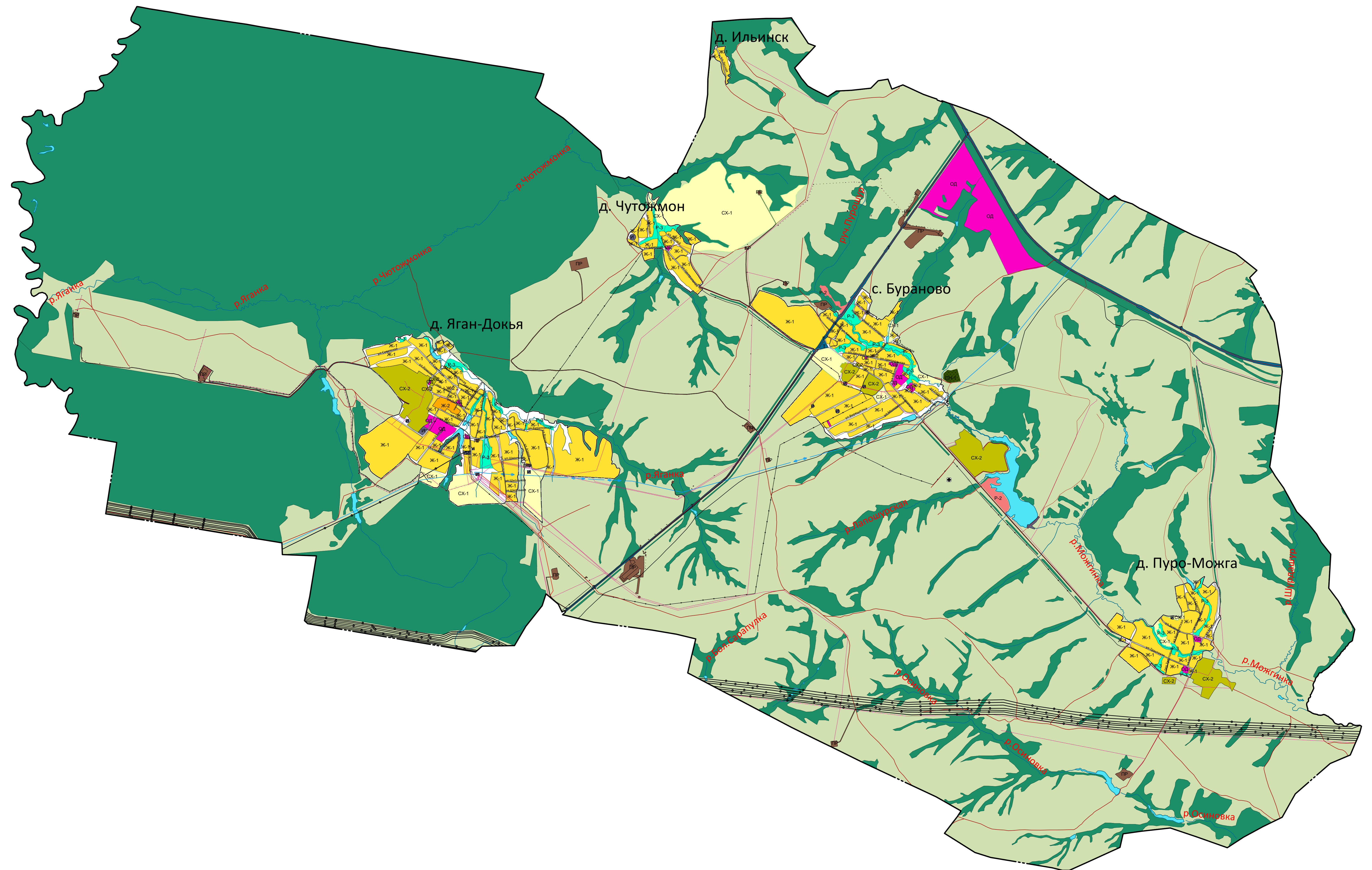
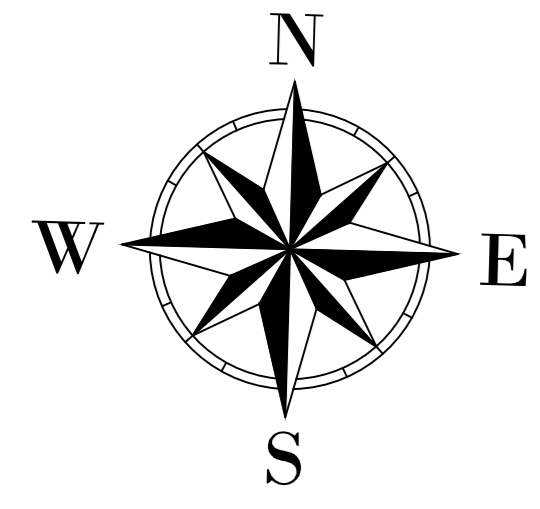


ПРАВИЛА ЗЕМЛЕПОЛЬЗОВАНИЯ И ЗАСТРОЙКИ МУНИЦИПАЛЬНОГО ОБРАЗОВАНИЯ
 "БУРАНОВСКОЕ"
 Карта градостроительного зонирования

Приложение 1
 к Правилам землепользования и застройки
 муниципального образования "Бурановское"
 Малопургинского района Удмуртской Республики



УСЛОВНЫЕ ОБОЗНАЧЕНИЯ

- Граница Муниципального образования
- Границы населённых пунктов
- Автомобильные дороги регионального или межмуниципального значения
- Автомобильные дороги местного значения
- Поселковая дорога
- Функциональные зоны**
- Жилые зоны**
- Ж-1 Зона индивидуальной усадебной жилой застройки
- Ж-2 Зона малоэтажной многоквартирной застройки (до 3-х этажей)
- Общественно-деловые зоны**
- ОД Зона обслуживания и коммерческой активности местного населения
- Производственная зона**
- ПР Зона производственных объектов
- Зоны инженерной и транспортной инфраструктуры**
- И Зона объектов инженерной инфраструктуры
- Т Зона объектов транспортной инфраструктуры
- Зоны сельскохозяйственного использования**
- СХ-1 Зона сельскохозяйственного использования
- СХ-2 Зона объектов сельскохозяйственного назначения сельхозпредприятия
- Территории сельскохозяйственных угодий
- Рекреационные зоны**
- Территории лесных и древесно-кустарниковых массивов
- Р-2 Зона активного отдыха
- Р-3 Зона зеленых насаждения общего пользования
- Зоны объектов специального назначения**
- СН Зона ритуального назначения

Масштаб 1:25 000