

Администрация
муниципального
образования
«Малопургинский
район»

«Пичи Пурга ёрос»
муниципал
кылдытэтлэн
АДМИНИСТРАЦИЕЗ

ПОСТАНОВЛЕНИЕ

От «14» октября 2021 года

№ 877

с. Малая Пурга

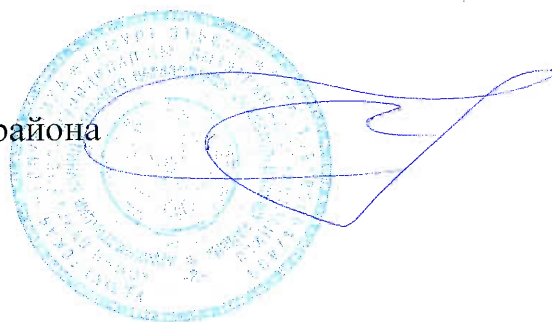
Об утверждении типовых архитектурно-художественных решений внешнего вида нестационарных торговых объектов на территории муниципального образования «Малопургинский район Удмуртской Республики

В соответствии с Федеральным законом от 06 октября 2003 года № 131-ФЗ «Об общих принципах организации местного самоуправления в российской Федерации», пунктом 1 статьи 39.36 Земельного кодекса Российской Федерации, руководствуясь Уставом муниципального образования «Малопургинский район», Администрация муниципального образования «Малопургинский район» **постановляет:**

1. Утвердить типовые архитектурно-художественные решения внешнего вида нестационарных торговых объектов на территории муниципального образования «Малопургинский район».

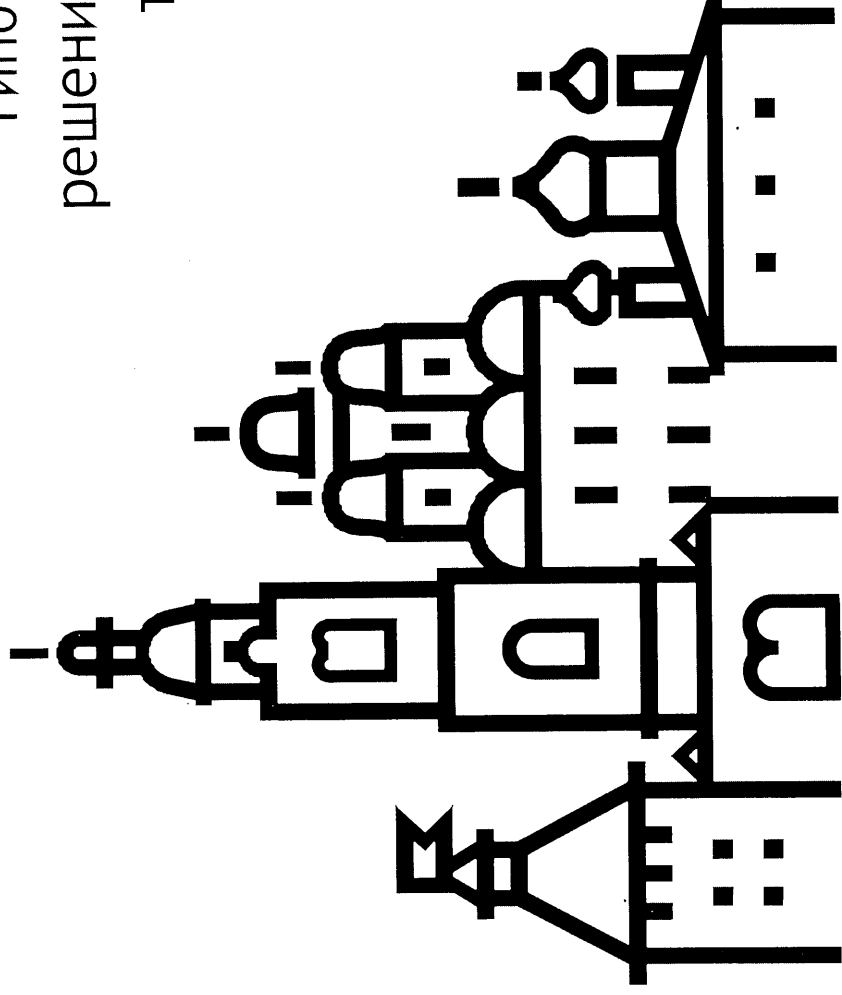
2. Опубликовать настоящее постановление на официальном сайте муниципального образования «Малопургинский район».

Глава Малопургинского района

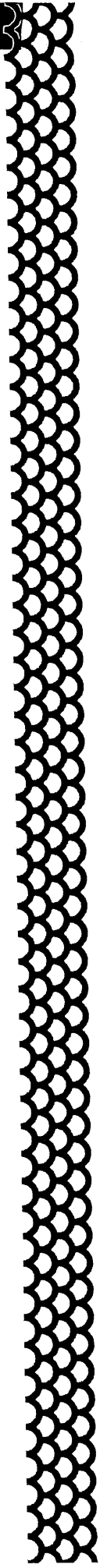


С.В. Юрин

Типовые архитектурно-художественные
решения внешнего вида нестационарных
торговых объектов на территории
муниципального образования
«Малопургинский район»
Удмуртской Республики



ПОЯСНИТЕЛЬНАЯ ЗАПИСКА



Пояснительная записка

Нестационарные торговые объекты (НТО) не являются капитальными объектами, в связи с чем не могут формировать застройку, улично-дорожную сеть, градостроительные оси, или являться градостроительной доминантой.

НТО — торговый объект, не связанный прочно с земельным участком вне зависимости от наличия или отсутствия подключения (технологического присоединения) к сетям инженерно-технического обеспечения.

НТО - временная торговая точка, которая по своим объемно-пространственным характеристикам не должна приближаться к капитальным строениям, и тем самым приводить к гипертрофированию городской среды, уничтожению визуальных акцентов и пространственной дезориентации сельского жителя.

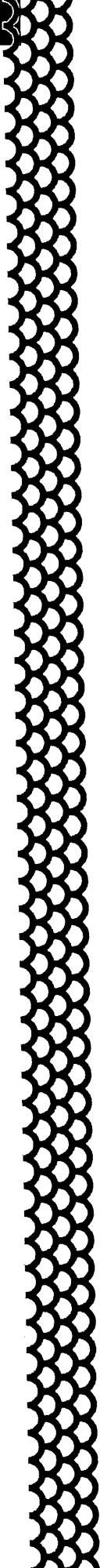
Для избежания всех негативных качеств, объекты НТО должны быть не сложными по форме, нейтральными по цвету, иметь одинаковые требования к высоте, размещению вывески и цветových маркеров с указанием реализуемой группы товаров.

При размещении НТО на территории МО «Малопургинский район» должны учитываться и соблюдаться все охранные зоны инженерных коммуникаций. Размещение НТО на инженерных коммуникациях и в их охранных зонах запрещено.

НТО подразделяются на временные сооружения (павильоны, киоски, летние кафе, веранды), временные конструкции (палатки, бахчевые развалы) и передвижные средства развозной и разносной торговли (автомагазины, автолавки, лотки).

Габаритные размеры, форма, материалы, цвета, допустимое место размещения вывески регламентированы, изменения не допускаются.

ПРОЕКТНЫЕ РЕШЕНИЯ



ПАВИЛЬОНЫ



Павильоны (S=20 кв.м)

Общее описание

Павильон поставляется в собранном виде. Отдельно поставляются крыша, ступени, ограждения, монтаж которых осуществляется на объекте после установки на месте размещения. Каркас павильона приспособлен для погрузки-разгрузки с помощью стандартных подъёмно-транспортных приспособлений.

Монтаж павильона осуществляется на площадке с твердым покрытием. Дверь загрузка может отсутствовать, положение, открытие может меняться в зависимости от ситуации.

Изменение габаритных размеров недопустимо.

Конструктивное решение

Павильон состоит из сборного каркаса (уголок металлический сечением 50X50), соединенного при помощи сварки, либо стандартных крепежных элементов (болты, шайбы, гайки).

Конструкция основного металлокаркаса состоит из листовой углеродистой стали, сэндвич-панелей, алюминиевых панелей. В качестве торфоизолирующего материала пола, стен и потолка используется сэндвич-панели толщиной 80 мм. Для декоративной отделки фасада используется деревянная рейка (сечением 50x50), обработанная глубокой огнезащитной бесцветной пропиткой с последующим покрытием лаком акриловым пропиточным антисептическим для дерева. Крепление реек осуществляется с помощью закладных деталей путем сварки их с вертикальными несущими колоннами. Крепление деревянных реек к закладным деталям – с помощью болтовых соединений.

Остекление павильона выполнено из профильной системы без терморазрыва. Стеклопакеты устанавливаются однокамерные 26 мм с защитной пленкой класса А1. Для защиты остекления установлены роллетные системы.

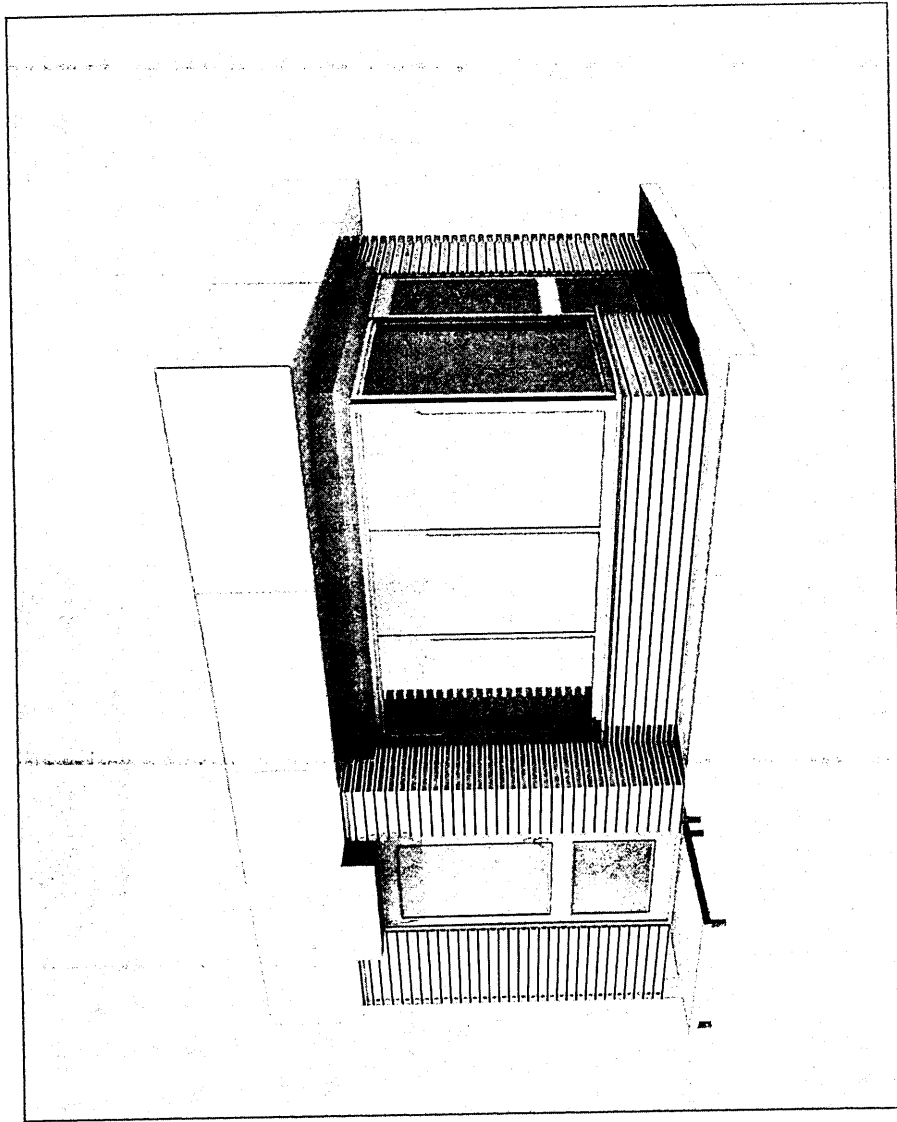
На полу для усиления конструкции дополнительно укладывается влагостойкая ориентировано-стружечная плита толщиной 18 мм. Входная и загрузочная дверь выполнена из алюминиевого профиля с прозрачным остеклением и укомплектована замком. Загрузочная дверь может располагаться с другой стороны павильона, сзади либо отсутствовать, в зависимости от месторасположения павильона.

Конструкция крыши – металлокаркас из гнутых профилей и стандартного металлического профиля, а также замкнутого по периметру фронтона из оцинкованной стали. В качестве покрытия крыши используется профилированный лист. Водоотведение с крыши осуществляется через заднюю часть фронтона.

Отделка помещения выполняется в соответствии с требованиями противопожарными требованиями.

В каркасе предусмотрено место подключения силового кабеля. Система электропитания имеет скрытое исполнение, предусмотрены розетки, система освещения предусмотрена внутри и снаружи (в козырьке).

Для поддержания температуры внутри установлен моноблочный кондиционер или сплит-система, основной блок которой устанавливается на крыше. Отвод конденсата, скрытый. Приток и отток воздуха наружу происходит через два отверстия в стене диаметром 200 мм. Для предотвращения попадания посторонних предметов в систему установлены алюминиевые решетки.



Материалы отделки фасада

Стены (дерево)

RAL 1017 (Шафраново-желтый)

Стены (сэндвич-панели)

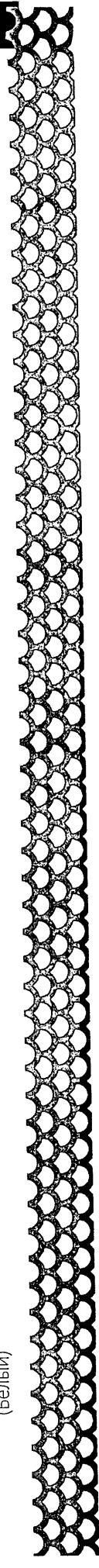
RAL 7024 Графитовый серый

Карниз (Alucobond)

RAL 7001 (Серебристо-серый)

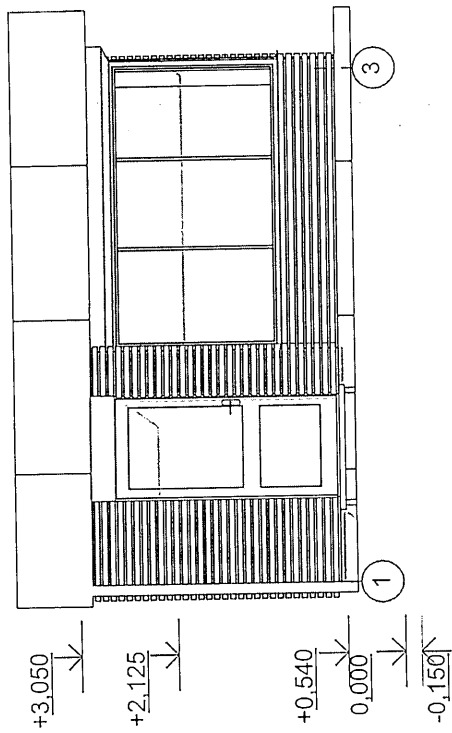
Окна (Пластик)

RAL 9010 (Белый)

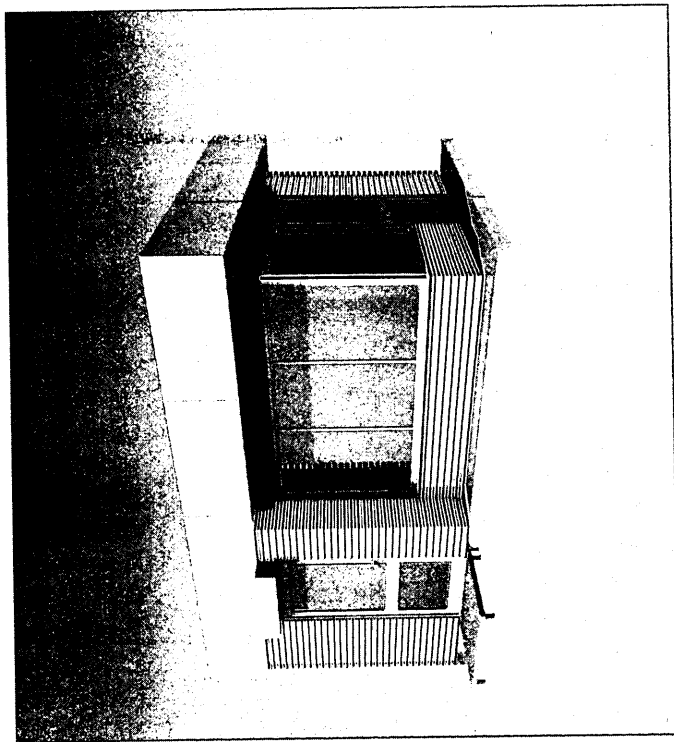
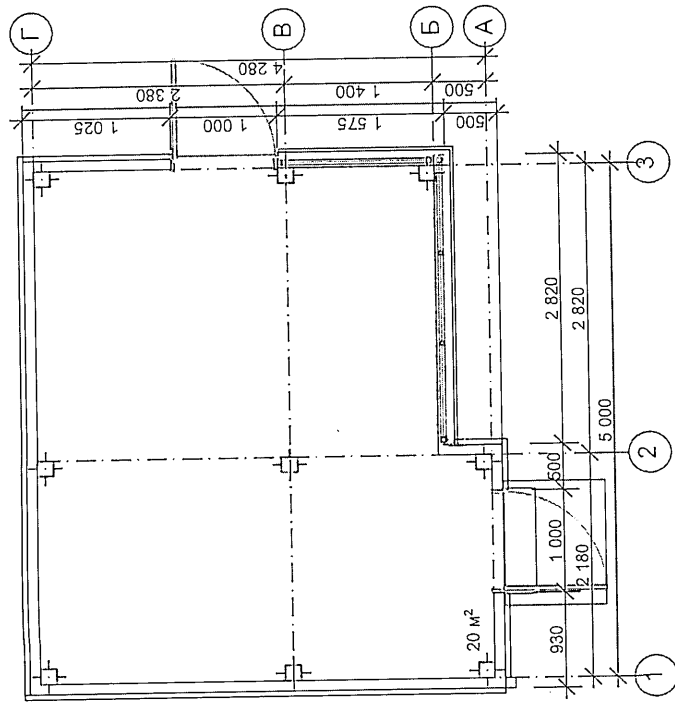


Павильоны (S=20 кв.м)

Фасад в осях 1-3 М 1:50

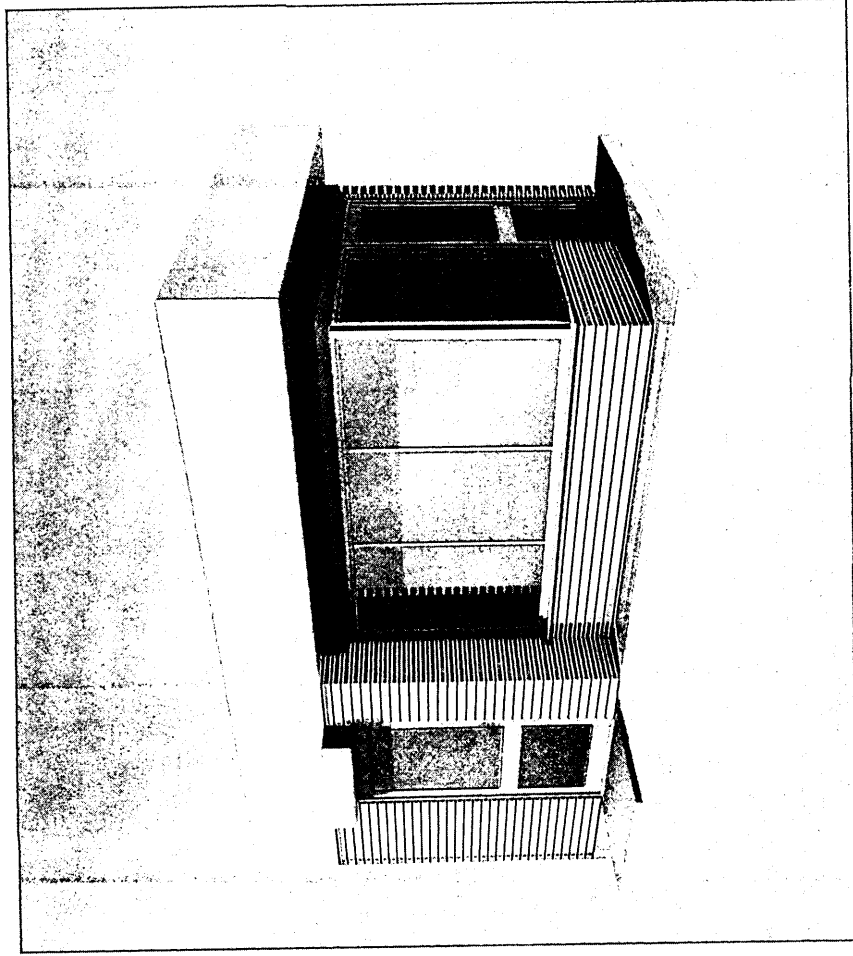


План на отметке 0,000 М 1:50



Примечание*
Площадь павильона до 40 кв.м, см. стр. 3

Павильоны (S=14,1 кв.м)



Общее описание

Павильон поставляется в собранном виде. Отдельно поставляются крыша, ступени, ограждения, монтаж которых осуществляется на объекте после установки на месте размещения. Каркас павильона приспособлен для погрузки-разгрузки с помощью стандартных подъёмно-транспортных приспособлений.

Монтаж павильона осуществляется на площадке с твердым покрытием. Дверь загрузки может отсутствовать, положение, открытие может меняться в зависимости от ситуации.

Изменение габаритных размеров недопустимо.

Конструктивное решение

Павильон состоит из сборного каркаса (уголок металлический сечением 50x50), соединенного при помощи сварки, либо стандартных крепежных элементов (болты, шайбы, гайки).

Конструкция основного металлокаркаса состоит из листовой углеродистой стали, сэндвич-панелей, алюминиевых панелей. В качестве торфоизолирующего материала пола, стен и потолка используется сэндвич-панели толщиной 80 мм. Для декоративной отделки фасада используется деревянная рейка (сечением 50x50), обработанная глубокой огнезащитной бесцветной пропиткой с последующим покрытием лаком акриловым пропиточным антисептическим для дерева. Крепление реек осуществляется с помощью закладных деталей путем сварки их с вертикальными несущими колоннами. Крепление деревянных реек к закладным деталям - с помощью болтовых соединений.

Остекление павильона выполнено из профильной системы без терморазрыва. А1. Для защиты остекления установлены роллетные системы.

На полу для усиления конструкции дополнительно укладывается влагостойкая ориентированно-стружечная плита толщиной 18 мм.

Входная и загрузочная дверь выполнена из алюминиевого профиля с прозрачным остеклением и укомплектована замком. Загрузочная дверь может располагаться с другой стороны павильона, сзади либо отсутствовать. В зависимости от месторасположения павильона.

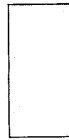
Конструкция крыши - металлокаркас из гнутых профилей и стандартного металлического профиля, а также замкнутого по периметру фронтона из оцинкованной стали. В качестве покрытия крыши используется профилированный лист. Водоотведение с крыши осуществляется через заднюю часть фронтона.

Отделка помещения выполняется в соответствии с противопожарными требованиями.

В каркасе предусмотрено место подключения силового кабеля. Система электроснабжения имеет скрытое исполнение, предусмотрены розетки, система освещения предусмотрена внутри и снаружи (в козырьке).

Для поддержания температуры внутри установлен моноблочный кондиционер или сплит-система, основной блок которой устанавливается на крыше. Отвод конденсата, скрытый. Приток и отток воздуха наружу происходит через два отверстия в стене диаметром 200 мм. Для предотвращения попадания посторонних предметов в систему установлены алюминиевые решетки.

Материалы отделки фасада



Стены (дерево)
RAL 1017 (Шафраново-желтый)

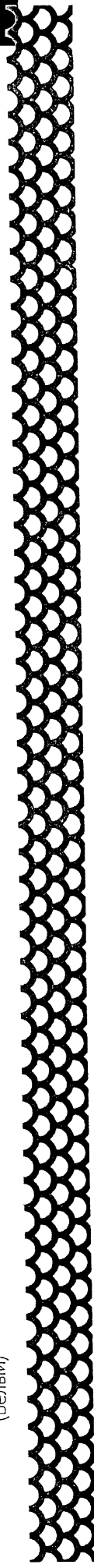
Стены (сэндвич-панели)
RAL 7024 Графитовый серый



Карниз (Alucobond)
RAL 7001 (Серебристо-серый)



Окна (Пластик)
RAL 9010 (Белый)



Павильоны (S=14,1 кв.м)

Фасад в осях 1-3 М 1:50

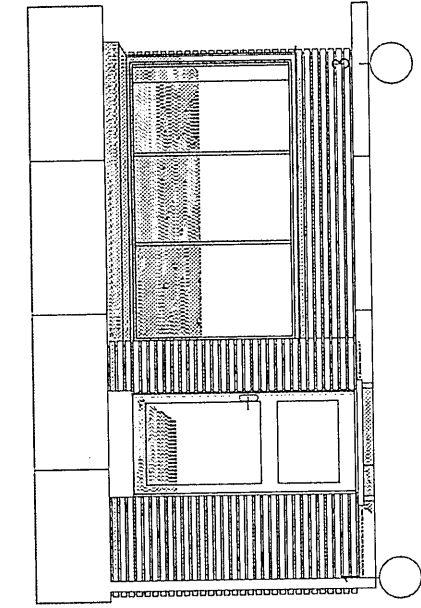
+3,050

+2,125

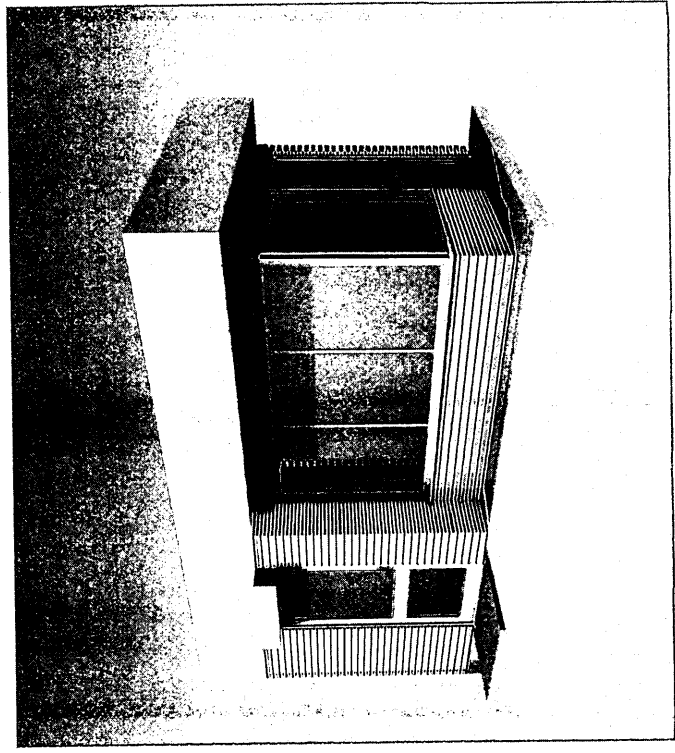
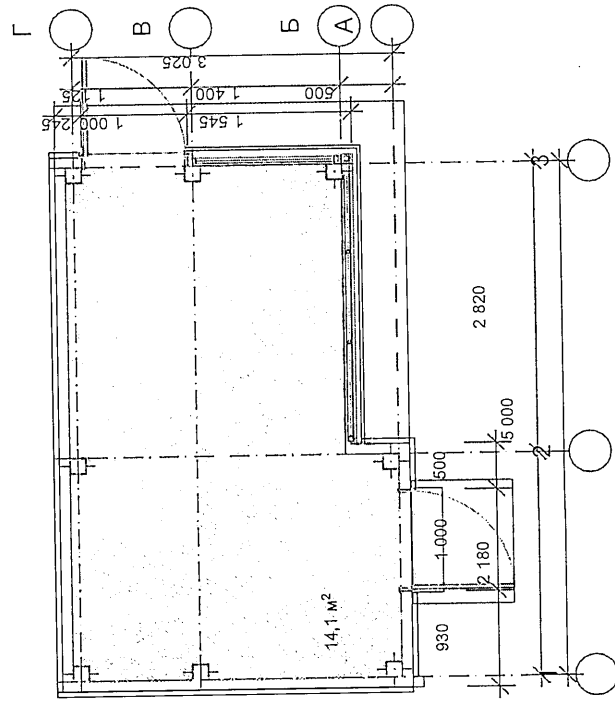
+0,540

0,000

-0,150



План на отметке 0,000 М 1:50



Примечание*
Площадь павильона до 40 кв.м, см. стр. 3

Павильоны (S=12,2 кв.м)

Общее описание

Павильон поставляется в собранном виде. Отдельно поставляются крыша, ступени, ограждения, монтаж которых осуществляется на объекте после установки на месте размещения. Каркас павильона приспособлен для погрузки-разгрузки с помощью стандартных подьёмно-транспортных приспособлений.

Монтаж павильона осуществляется на площадке с твердым покрытием. Дверь загрузка может отсутствовать, положение, открытие может меняться в зависимости от ситуации.

Изменение габаритных размеров недопустимо.

Конструктивное решение

Павильон состоит из сборного каркаса (уголок металлический сечением 50X50), соединенного при помощи сварки, либо стандартных крепежных элементов (болты, шайбы, гайки).

Конструкция основного металлокаркаса состоит из листовой углеродистой стали, сэндвич-панелей, алюминиевых панелей. В качестве торфоизолирующего материала пола, стен и потолка используется сэндвич-панели толщиной 80 мм. Для декоративной отделки фасада используется деревянная рейка (сечением 50X50), обработанная глубокой огнезащитной бесцветной пропиткой с последующим покрытием лаком акриловым пропиточным антисептическим для дерева. Крепление реек осуществляется с помощью закладных деталей путем сварки их с вертикальными несущими колоннами. Крепление деревянных реек к закладным деталям - с помощью болтовых соединений.

Остекление павильона выполнено из профильной системы без терморазрыва. Стеклопакеты устанавливаются однокамерные 26 мм с защитной пленкой класса А1. Для защиты остекления установлены роллетные системы.

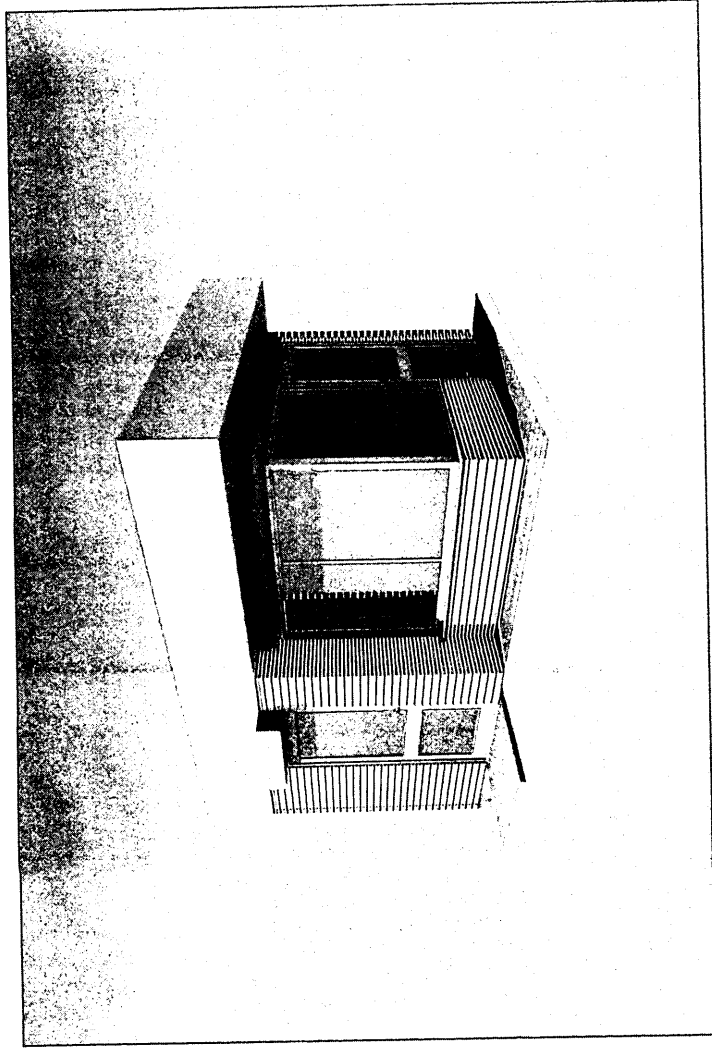
На полу для усиления конструкции дополнительно укладывается влагостойкая ориентировано-стружечная плита толщиной 18 мм. Входная и загрузочная дверь выполнена из алюминиевого профиля с прозрачным остеклением и укомплектована замком. Загрузочная дверь может располагаться с другой стороны павильона, за счет отсутствия в зависимости от месторасположения павильона.

Конструкция крыши - металлокаркас из гнутых профилей и стандартного металлического профиля, а также замкнутого по периметру фронтона из оцинкованной стали. В качестве покрытия крыши используется профилированный лист. Водоотведение с крыши осуществляется через заднюю часть фронтона.

Отделка помещения выполняется в соответствии с противопожарными требованиями.

В каркасе предусмотрено место подключения силового кабеля. Система электропитания имеет скрытое исполнение, предусмотрены розетки, система освещения предусмотрена внутри и снаружи (в козырьке).

Для поддержания температуры внутри установлен моноблочный кондиционер или сплит-система, основной блок которой устанавливается на крыше. Отвод конденсата, скрытый. Приток и отток воздуха наружу происходит через два отверстия в стене диаметром 200 мм. Для предотвращения попадания посторонних предметов в систему установлены алюминиевые решетки.



Материалы отделки фасада

Стены (дерево)

RAL 1017 (Шафраново-желтый)



Карниз (Alucobond)

RAL 7001 (Серебристо-серый)



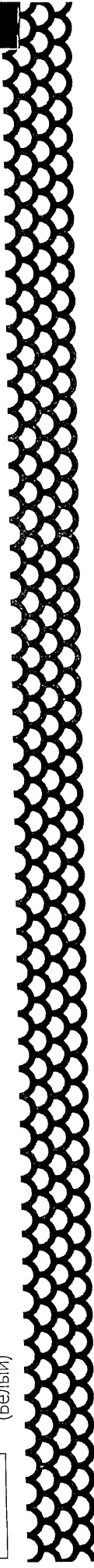
Окна (Пластик)

RAL 9010 (Белый)

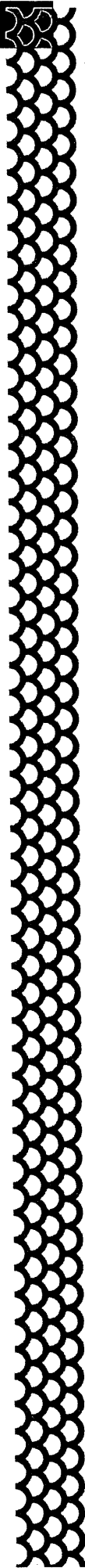
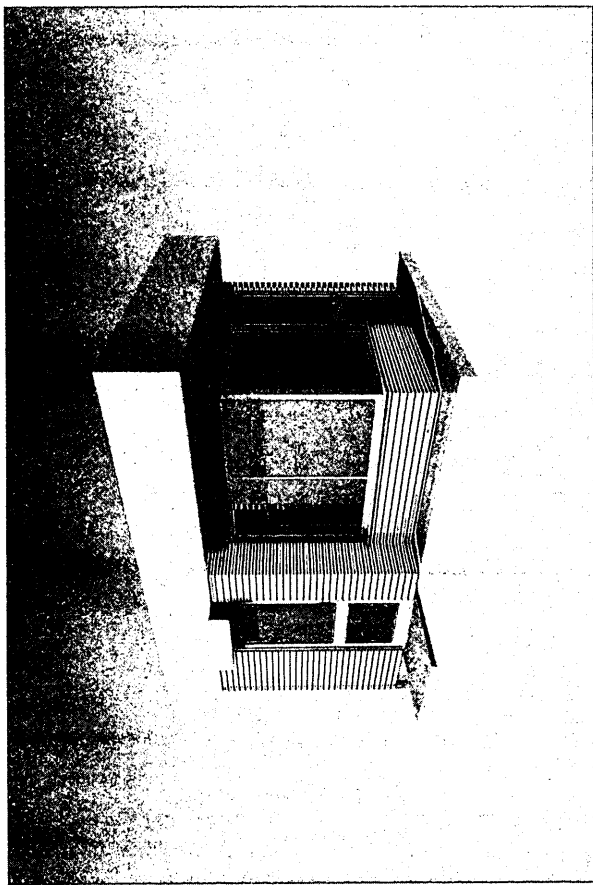
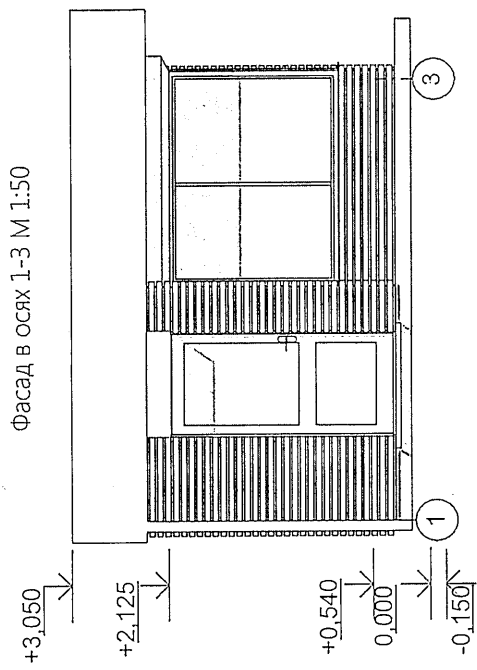
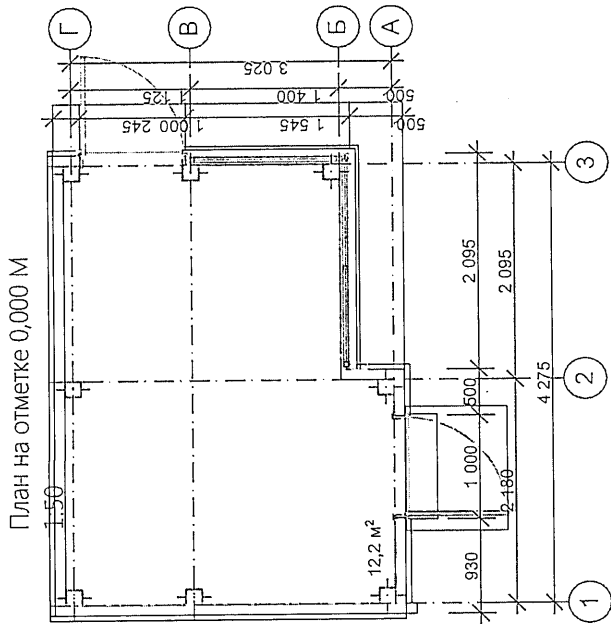


Стены (сэндвич-панели)

RAL 7024 Графитовый серый



Павильоны (S=12,2 кв.м)



КИОСКИ



КIOSКИ ТИП 1 (S=7,5 кв.м)

Общее описание

Киоск поставляется в собранном виде. Отдельно поставляются крыша, ступени, ограждения, монтаж которых осуществляется на объекте после установки на месте размещения. Каркас киоска приспособлен для погрузки-разгрузки с помощью стандартных подвѐмно-транспортных приспособлений.

Монтаж киоска осуществляется на площадке с твердым покрытием.

Дверь загрузки может отсутствовать, положение, открытие может меняться в зависимости от ситуации.

Изменение габаритных размеров недопустимо.

Конструктивное решение

Киоск состоит из сборного каркаса (уголок металлический сечением 50X50), соединенного между собой при помощи сварки, либо стандартных крепежных элементов (болты, шайбы, гайки).

Конструкция основного металлокаркаса состоит из листовой углеродистой стали, сэндвич-панелей, алюминиевых панелей. В качестве торфоизолирующего материала пола, стен и потолка используется сэндвич-панель толщиной 80 мм. Для декоративной отделки фасада используется деревянная рейка (сечением 50x50мм), обработанная глубокой огнезащитной бесцветной пропиткой с последующим покрытием лаком акриловым пропиточным антисептическим для дерева. Крепление реек осуществляется с помощью закладных деталей путем сварки их с вертикальными несущими колоннами. Крепление деревянных реек к закладным деталям - с помощью болтовых соединений.

Остекление киоска выполнено из профильной системы без терморазрыва. Стеклопакеты устанавливаются однокамерные 26 мм с защитной пленкой класса А1. Для защиты остекления установлены роллетные системы.

На полу для усиления конструкции дополнительно укладывается влагостойкая ориентировано-стружечная плита толщиной 18 мм.

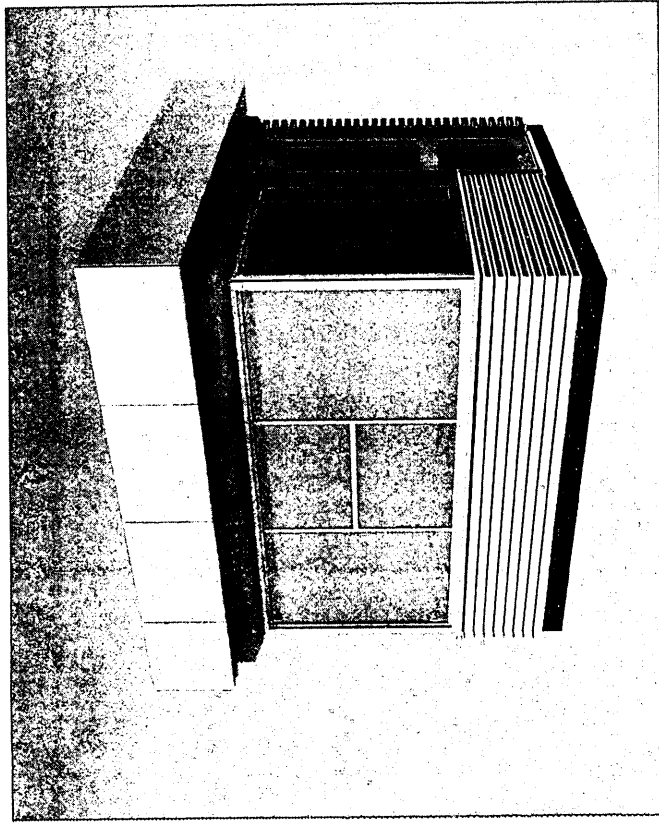
Входная и загрузочная дверь выполнена из алюминиевого профиля с прозрачным остеклением и укомплектована замком. Загрузочная дверь может располагаться с другой стороны киоска.

Конструкция крыши состоит из металлокаркаса из гнутых профилей и стандартного металлического профиля, а также замкнутого по периметру фронтона из оцинкованной стали. В качестве покрытия крыши используется профилированный лист. Водоотведение с крыши осуществляется через заднюю часть фронтона.

Отделка помещения выполняется в соответствии с противопожарными требованиями.

В каркасе предусмотрено место подключения силового кабеля. Система электропитания имеет скрытое исполнение, предусмотрены розетки, система освещения предусмотрена внутри и снаружи (в козырьке).

Для поддержания температуры внутри установлен моноблочный кондиционер или сплит-система, основной блок которой устанавливается на крыше. Отвод конденсата, скрыйтй. Приток и отток воздуха наружу происходит через два отверстия в стене диаметром 200 мм. Для предотвращения попадания посторонних предметов в систему установлены алюминиевые решетки.



Материалы отделки фасада

Стены (дерево)

RAL 1017 (Шафраново-желтый)



Стены (сэндвич-панели)

RAL 7024

Графитовый серый



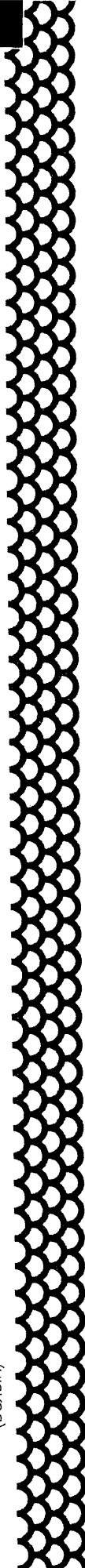
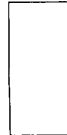
Карниз (Alucobond)

RAL 7001 (Серебристо-серый)



Окна (Пластик)

RAL 9010 (Белый)



КИОСКИ (S=7,5 кв.м)

Фасад в осях 1-2 М 1:50

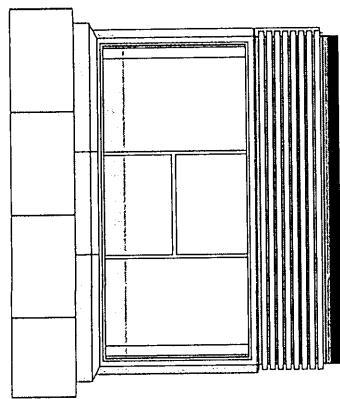
+3,050

+2,125

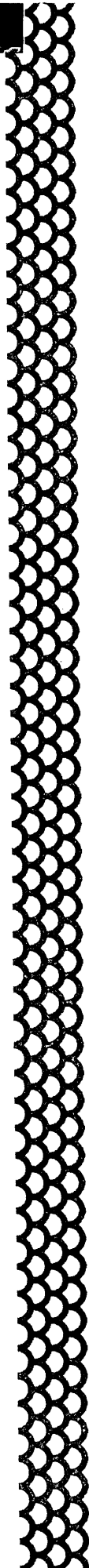
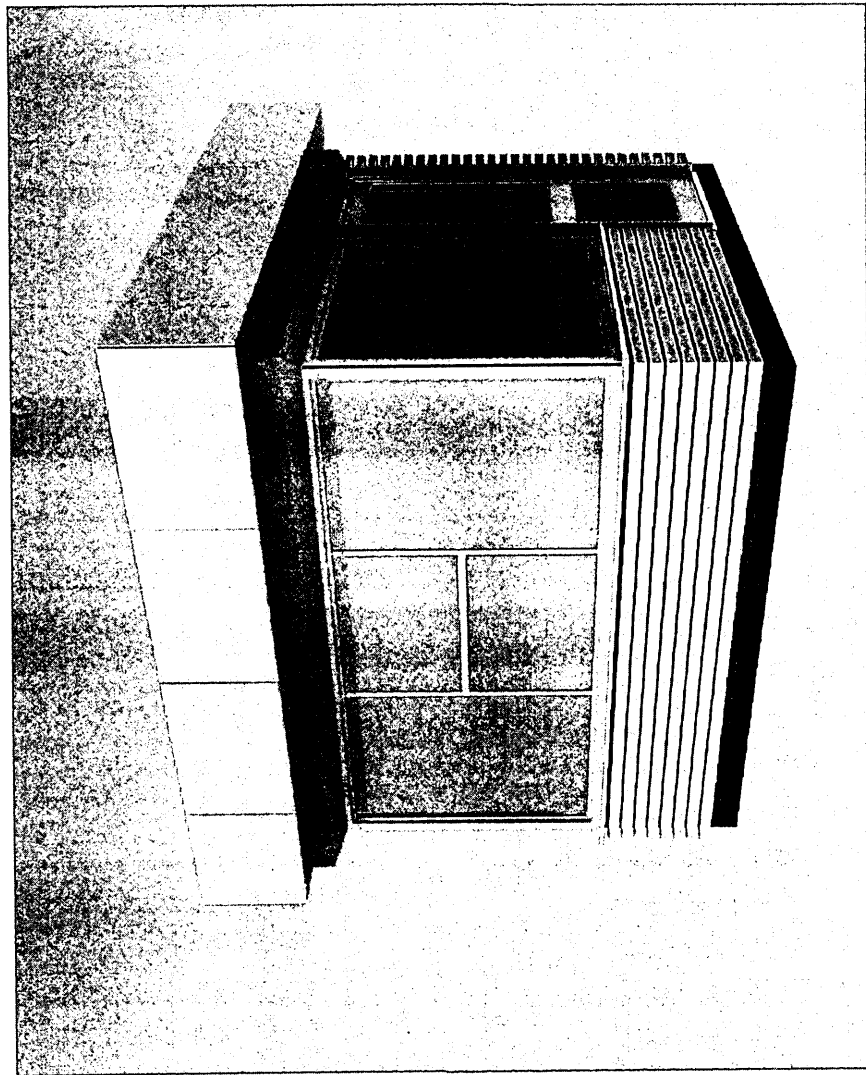
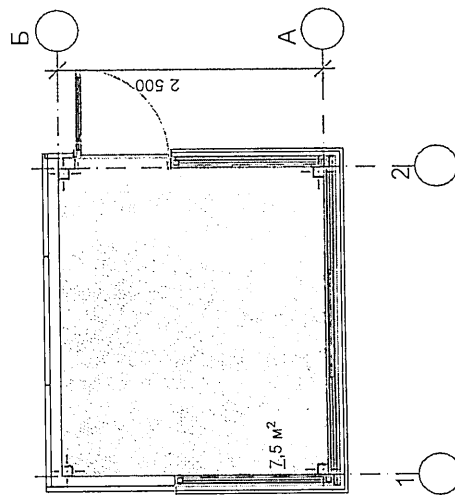
+0,540

0,000

-0,150



План 1-го этажа на отметке 0,000 М 1:50



КИОСКИ ТИП 2 (S=5 кв.м)

Общее описание

Киоск поставляется в собранном виде. Отдельно поставляются крыша, ступени, ограждения, монтаж которых осуществляется на объекте после установки на месте размещения. Каркас киоска приспособлен для погрузки-разгрузки с помощью стандартных подъемно-транспортных приспособлений.

Монтаж киоска осуществляется на площадке с твердым покрытием.

Дверь загрузка может отсутствовать, положение, открытие может меняться в зависимости от ситуации.

Изменение габаритных размеров недопустимо.

Конструктивное решение

Киоск состоит из сборного каркаса (уголок металлический сечением 50x50), соединенного между собой при помощи сварки, либо стандартных крепежных элементов (болты, шайбы, гайки).

Конструкция основного металлокаркаса состоит из листовой углеродистой стали, сэндвич-панелей, алюминиевых панелей. В качестве торфоизолирующего материала пола, стен и потолка используется сэндвич-панель толщиной 80 мм. Для декоративной отделки фасада используется деревянная рейка (сечением 50x50мм), обработанная глубокой огнезащитной бесцветной пропиткой с последующим покрытием лаком акриловым пропиточным антисептическим для дерева. Крепление реек осуществляется с помощью закладных деталей путем сварки их с вертикальными несущими колоннами. Крепление деревянных реек к закладным деталям - с помощью болтовых соединений.

Остекление киоска выполнено из профильной системы без терморазрыва. Стеклопакеты устанавливаются однокамерные 26 мм с защитной пленкой класса А1. Для защиты остекления установлены роллетные системы.

На полу для усиления конструкции дополнительно укладывается влагостойкая ориентировано-стружечная плита толщиной 18 мм.

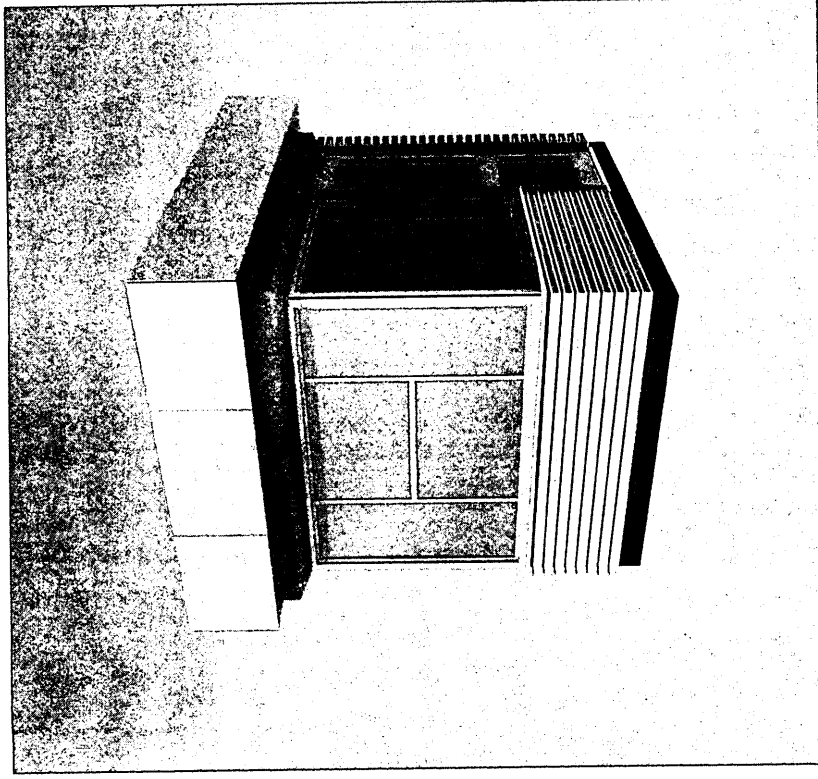
Входная и загрузочная дверь выполнена из алюминиевого профиля с прозрачным остеклением и укомплектована замком. Загрузочная дверь может располагаться с другой стороны киоска.

Конструкция крыши состоит из металлокаркаса из гнутых профилей и стандартного металлического профиля, а также замкнутого по периметру фронтона из оцинкованной стали. В качестве покрытия крыши используется профилированный лист. Водоотведение с крыши осуществляется через заднюю часть фронтона.

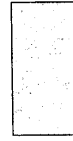
Отделка помещения выполняется в соответствии с противопожарными требованиями.

В каркасе предусмотрено место подключения силового кабеля. Система электропитания имеет скрытое исполнение, предусмотрены розетки, система освещения предусмотрена внутри и снаружи (в козырьке).

Для поддержания температуры внутри установлен моноблочный кондиционер или сплит-система, основной блок которой устанавливается на крыше. Отвод конденсата, скрытый. Приток и отток воздуха наружу происходит через два отверстия в стене диаметром 200 мм. Для предотвращения попадания посторонних предметов в систему установлены алюминиевые решетки.



Материалы отделки фасада



Стены (Дерево)
RAL 1017 (Шафраново-желтый)



Карниз (Alucobond)
RAL 7001 (Серебристо-серый)

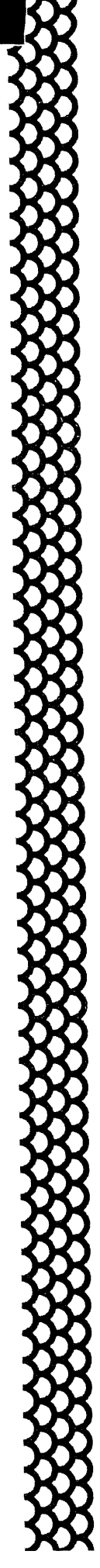


Окна (Пластик)
RAL 9010 (Белый)

Стены (сэндвич-панели)

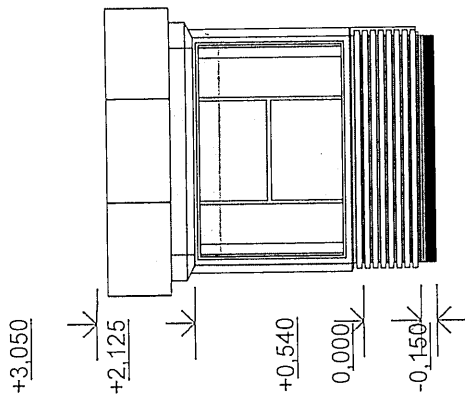
RAL 7024

Графитовый серый

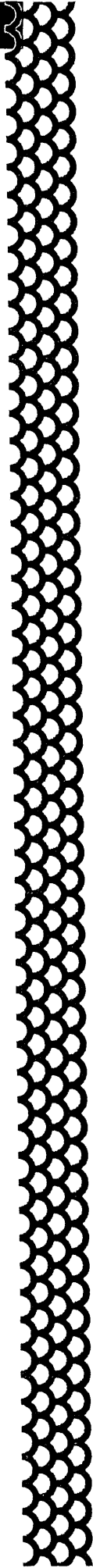
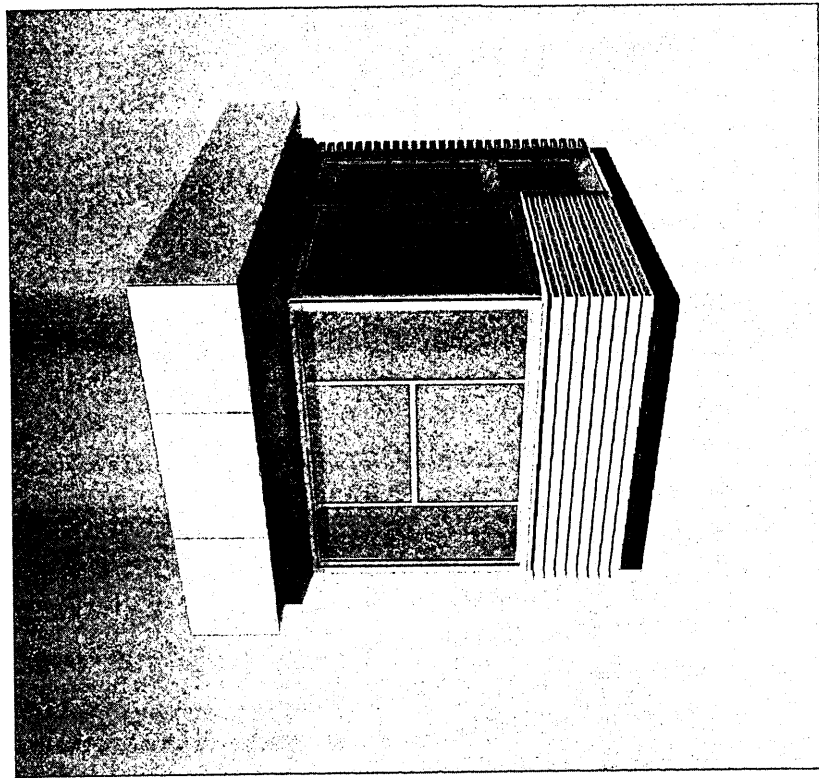
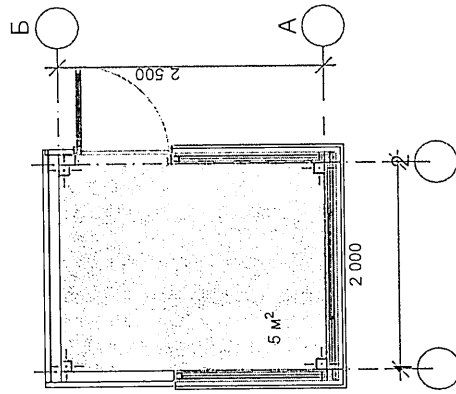


Кioski (S=5 кв.м)

Фасад в осях 1-2 М 1:50



План 1-го этажа на отметке 0,000 М 1:50



ТОРГОВАЯ
ПАЛАТКА



Торговая палатка

Торговая палатка сборно-разборная с тентом из ПВХ или другого материала, быстро собираемая, мобильная, для выездной и стационарной торговли. Площадь не более 5 кв.м.

